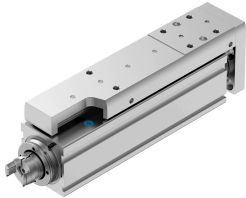


# Minislede EGSC-BS-KF-32-75-8P

Artikelnummer: 8048308

FESTO



## Gegevensblad

Functie	Waarde
Werkslag	75 mm
Bouwgrootte	32
Slagreserve	0 mm
Omkeerspel	150 µm
Spindeldiameter	8 mm
Spindelspoed	8 mm/U
Inbouwpositie	Willekeurig
Geleiding	Kogelomloopgeleiding
Constructieve opbouw	Elektrische minislede met kogelomloopspindel
Motortype	Stappenmotor Servomotor
Referentie	Vast aanslagblok positief Blok met vaste aanslag negatief Referentieschakelaar
Type spindel	Kogelomloopspindel
Positiedetectie	Voor naderingssensor
Max. versnelling	15 m/s <sup>2</sup>
Max. snelheid	0.5 m/s
Herhaalnauwkeurigheid	±0,015 mm
Inschakelduur	100%
Corrosiebestendigheidsklasse KBK	0 - geen corrosiebelasting
LABS-conformiteit	VDMA24364-zone III
Geschiktheid voor de productie van Li-ion-batterijen	Metalen met een gewichtsandaal van meer dan 1% koper, zink of nikkel als zijn uitgesloten voor toepassing. Uitzondering vormen nikkel in staal, chemisch vernikkelde oppervlakken, printplaten, leidingen, elektrische connectoren en spoelen
Cleanroomklasse	Klasse 9 volgens ISO 14644-1
Geluidsdrumniveau	40 dB(A)
Beschermingsklasse	IP40
Omgevingstemperatuur	0 °C...50 °C
Dynamisch draaggetal vast lager	3795 N
Nominale dynamische basisbelasting voor de lineaire geleiding	2135 N

<b>Functie</b>	<b>Waarde</b>
Dynamisch draaggetal kogelomloopspindel	2000 N
Max. kracht Fy	991 N
Max. kracht Fz	991 N
Max. moment Mx	3.4 Nm
Max moment My	3.2 Nm
Max. moment Mz	3.2 Nm
Max. radiaalkracht aan de aandrijfschacht	75 N
Max. toevoerkraft Fx	60 N
Richtwaarde nuttige last, horizontaal	6 kg
Richtwaarde nuttige last, verticaal	6 kg
Statisch draaggetal kogelomloopspindel	3700 N
Nominale statische basisbelasting voor de lineaire geleiding	3880 N
Massatraagheidsmoment JH per meter slag	0.04477 kgcm <sup>2</sup>
Massatraagheidsmoment JL per kg nuttige last	0.01621 kgcm <sup>2</sup>
Massatraagheidsmoment JO	0.00668 kgcm <sup>2</sup>
Toevoerconstante	8 mm/U
Nominale statische basisbelasting voor het stilstaand lager	1792 N
Referentie levensduur	5000 km
Onderhoudsinterval	Lifetimesmering
Bewogen massa bij 0 mm slag	149 g
Toeslag verplaatste massa per 10 mm slag	12 g
Productgewicht	557 g
Basisgewicht bij 0 mm slag	331 g
Gewichtstoeslag per 10 mm slag	30 g
Bevestigingstype	met inwendige schroefdraad met centreerhuls Met toebehoren Met cilindrische pen
Interfacecode actuator	V25
Materiaal-informatie	RoHS conform
Materiaal geleiding slede	Rollagerstaal
Materiaal geleidingsrail	Rollagerstaal
Materiaal behuizing	Aluminium kneedlegering, geanodiseerd
Materiaal jukplaat	Aluminium kneedlegering
Materiaal zuigerstang	hooggelegeerd staal roestvast
Materiaal slede	Aluminium kneedlegering, geanodiseerd
Materiaal spindelmoer	Rollagerstaal
Materiaal spindel	Rollagerstaal