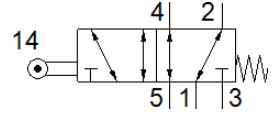
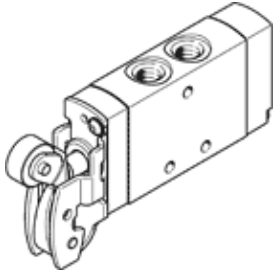


# 롤러 레버 밸브 VMEF-R-M52-M-N18

Part Number: 8047097

FESTO



## 자료 시트

특징	값
밸브 기능	5/2 단동 솔레노이드
액츄에이터 형태	기계적
폭	20 mm
표준 공칭 유량	750 l/min
작동 압력 MPa	-0.095 ... 1 MPa
작동 압력	-0.95 ... 10 bar
디자인 구조	피스톤 슬라이드 롤러 레버
Reset 형태	기계 스프링
최대 행정거리 제한 (hard)	11.6 mm
공칭 사이즈	5.2 mm
사용 설명서	pinching 가능성
씰링 원리	소프트
조립 위치	어디든
파일럿 형태	직접
유량 방향	전환 가능
중복	포지티브 오버랩
축방향 작동 시 최대 작동 속도	1.4 m/s
최대 스위칭 주기	3 Hz
캠 각도	30 deg
작동 매체	압축 공기, ISO8573-1:2010 [7:--]
작동 및 파일럿 매체 확인	윤활 작동 가능 (추후 작동을 위해 다음에 나중 요구됨)
부식 방지 등급 KBK	1 - 부식 응력 수준 낮음
PWIS conformity	VDMA24364-B1/B2-L
매체 온도	-10 ... 60 °C
주변 온도	-10 ... 60 °C
주변 온도 주의	열이 마모에 끼친 영향
프로세스 밸브 액츄에이터	38 N
제품 중량	240 g
마운팅 형태	관통 홀 포함
공압 연결구, 포트 1	1/8 NPT
공압 연결구, 포트 2	1/8 NPT
공압 연결구, 포트 3	1/8 NPT
공압 연결구, 포트 4	1/8 NPT
공압 연결구, 포트 5	1/8 NPT
재질 사항	RoHS 에 승인
마운팅 어댑터 소재	스틸, 아연도금
커버 소재	PA-강화
씰 소재	NBR
하우징 소재	아노다이징 알루미늄