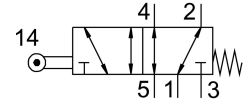


Rolhefboomventiel VMEF-R-M52-M-G14

Artikelnummer: 8047094

FESTO



Gegevensblad

Functie	Waarde
Ventiefunctie	5/2 monostabiel
Bedieningswijze	Mechanisch
Bouwbreedte	20 mm
Normaal nominaal debiet	1200 l/min
Pneumatische werkaansluiting	G1/4
Bedrijfsdruk	-0.095 MPa...1 MPa -0.95 bar...10 bar
Constructieve opbouw	Zuiger-schuif Rolhefboom
Terugstelwijze	mechanische veer
Max. slag-grens (hard)	11.6 mm
Nominale doorlaat	7 mm
Gebruiksaanwijzing	Inklemgevaar
Afdichtingsprincipe	Zacht
Inbouwpositie	Willekeurig
Besturingstype	direct
Stroomrichting	Reversibel
Overlapping	Positieve overdekking
Max. bedieningssnelheid bij zijdelingse bediening	1.4 m/s
Max. schakelfrequentie	3 Hz
Nokkenhoek	30 deg
Explosiebescherming	Zone 1 (ATEX) Zone 2 (ATEX) Zone 21 (ATEX) Zone 22 (ATEX)
Bedrijfsmedium	Perslucht conform ISO 8573-1:2010 [7:-:-]
Aanwijzing bij het bedrijfs-/stuurmedium	Geoliede werking mogelijk (in het verdere werking vereist)
Corrosiebestendigheidsklasse KBK	1 - lage corrosiebelasting
LABS-conformiteit	VDMA24364-B1/B2-L
Mediumtemperatuur	-10 °C...60 °C
Omgevingstemperatuur	-10 °C...60 °C
Aanwijzing bij de omgevingstemperatuur	Warmte-Invloed op slijtage
Bedieningskracht	38 N

Functie	Waarde
Productgewicht	272 g
Bevestigingstype	met doorgangsboring
Pneumatische aansluiting 1	G1/4
Pneumatische aansluiting 2	G1/4
Pneumatische aansluiting 3	G1/4
Pneumatische aansluiting 4	G1/4
Pneumatische aansluiting 5	G1/4
Materiaal-informatie	RoHS conform
Materiaal bedieningsopzetstuk	Gegalvaniseerd staal
Materiaal deksel	PA-versterkt
Materiaal afdichtingen	NBR
Materiaal behuizing	Aluminium kneedlegering, geanodiseerd