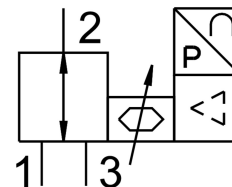


Proportioneel drukregelventiel VEAB-B-26-D12-F-V1-1R1

Artikelnummer: 8046265

FESTO



Gegevensblad

Functie	Waarde
Ventiel functie	3-weg proportioneel drukregelventiel
Besturingstype	direct
Terugstelwijze	mechanische veer
Bedieningswijze	Elektrisch
Inbouwpositie	Willekeurig
Afdichtingsprincipe	Zacht
Omgevingstemperatuur	0 °C...50 °C
Mediumtemperatuur	5 °C...50 °C
Lagertemperatuur	-20 °C...70 °C
Afmetingen B x L x H	18 mm x 67 mm x 66 mm
Pneumatische aansluiting 1	Flens
Pneumatische aansluiting 2	Flens
Pneumatische aansluiting 3	Flens
Materiaal afdichtingen	NBR
Bevestigingstype	Naar keuze: met doorgangsboring Met toebehoren
Ingangsdruk 1 MPa	0 MPa...0.1 MPa
Ingangsdruk 1	0 bar...1 bar
Ingangsdruk 1 psi	0 psi...14.5 psi
Uitgangsdruk 2	0,1 kPa...20 kPa 0.001 bar...0.2 bar 0.0145 psi...2.9 psi
Normaal nominaal debiet	5 l/min
Normaal nominaal debiet 2-3	4 l/min
Lineariteitsfout FS	0.8 %
Herhaalnauwkeurigheid in ± %FS	0.4 %FS
Hysterese in ± %FS	0.5 %FS
Temperatuurcoëfficiënt	0.05 %/K
Absolute nauwkeurigheid in ± %FS bij kamertemperatuur	0.8 %FS
Productgewicht	70 g

Functie	Waarde
Bedrijfsmedium	Perslucht conform ISO 8573-1:2010 [7:4:4] Inerte gassen
Aanwijzing bij het bedrijfs- /stuurmedium	Geoliede werking niet mogelijk
Beschermingsklasse	IP65
Goedkeuring	RCM Mark
KC-kenteken	KC-EMC
CE-teken (zie conformiteitsverklaring)	Conform EU-EMC-richtlijn conform EU-RoHS-richtlijn
UKCA-teken (zie conformiteitsverklaring)	volgens de UK-voorschriften voor EMC volgens de UK RoHS-voorschriften
Materiaal-informatie	RoHS conform
LABS-conformiteit	VDMA24364-zone III
Corrosiebestendigheidsklasse KBK	2 - matige corrosiebelasting
Bereik voor bedrijfsspanning DC	19 V...29 V
Nominale bedrijfsspanning DC	24 V
Restriempeel	10 %
Gewenste waarde	0 - 10 V
Signaalbereik analoge uitgang	0 - 10 V
Nauwkeurigheid analoge uitgang in \pm %FS	2 %FS
Max. elektrische vermogensopname	1 W
Polariteitsbescherming	Voor alle elektrische aansluitingen
Kortsluitingsbestendigheid	Voor alle elektrische aansluitingen
Veiligheidsaanwijzing	Veiligheidsstand VEAA/VEAB: bij verlies van de elektrische voeding blijft de uitgangsdruk ongeregeld behouden, kan stijgen of dalen - ventiel geblokkeerd.
Weergavetype	LED
Elektrische aansluiting	4-polig M8x1 Stekkers Conform EN 60947-5-2
Materiaal behuizing	PA-versterkt