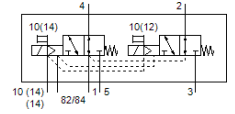
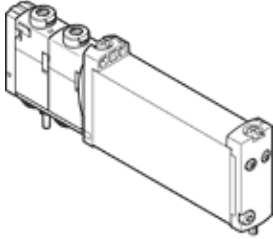


# 솔레노이드 밸브

## VUVG-B14-T32U-MZT-F-1T1L-EX2C

Part Number: 8041962

FESTO



### 자료 시트

| 특징                  | 값                                                                     |
|---------------------|-----------------------------------------------------------------------|
| 밸브 기능               | 2x3/2 열림, 단동 솔레노이드                                                    |
| 액추에이터 형태            | 전기적                                                                   |
| 밸브 사이즈              | 14 mm                                                                 |
| 표준 공칭 유량            | 440 l/min                                                             |
| 작동 압력 MPa           | -0.09 ... 1 MPa                                                       |
| 작동 압력               | -0.9 ... 10 bar                                                       |
| 디자인 구조              | 피스톤 슬라이드                                                              |
| Reset 형태            | 기계 스프링                                                                |
| 인증                  | c UL us - Recognized (OL)                                             |
| 보호 등급               | IP65<br>IP67                                                          |
| 배기 기능               | 유량 조절 가능                                                              |
| 씰링 원리               | 소프트                                                                   |
| 조립 위치               | 어디든                                                                   |
| 수동 작동               | 멈춤쇠<br>누름                                                             |
| 파일럿 형태              | 파일럿                                                                   |
| 파일럿 공압 공급           | 외부                                                                    |
| 유량 방향               | 전환 가능                                                                 |
| 중복                  | 포지티브 오버랩                                                              |
| 신호 상태 표시            | LED                                                                   |
| 파일럿 압력 MPa          | 0.2 ... 0.8 MPa                                                       |
| 파일럿 압력              | 2 ... 8 bar                                                           |
| 최대 스위칭 주기           | 3 Hz                                                                  |
| Off 스위칭 시간          | 21 ms                                                                 |
| On 스위칭 시간           | 13 ms                                                                 |
| 정격 사용 시간            | 100 %                                                                 |
| 최대 긍정적 테스트 펄스, 로직 0 | 1,600 µs                                                              |
| 최대 부정적 테스트 펄스, 로직 1 | 3,000 µs                                                              |
| 특성 코일 자료            | 22 V DC: 1 W                                                          |
| 허용 가능 전압 파동         | +/- 10 %                                                              |
| 작동 매체               | 압축 공기, ISO8573-1:2010 [7:4:4]                                         |
| 작동 및 파일럿 매체 확인      | 윤활 작동 가능 (추후 작동을 위해 다음에 나중요구됨)                                        |
| 진동 저항               | 이송 어플리케이션 테스트, FN 942017-4 및 EN 60068-2-6을 따르는 Severity level 2에서 테스트 |
| 충격 저항               | FN 942017-5 및 EN 60068-2-27에 따른 심각도 2 충격 시험                           |
| 부식 방지 등급 KBK        | 2 - 부식 응력 수준 보통                                                       |
| PWIS conformity     | VDMA24364-B2-L                                                        |
| 매체 온도               | -5 ... 60 °C                                                          |
| 파일럿 매체              | 압축 공기, ISO8573-1:2010 [7:4:4]                                         |
| 주변 온도               | -5 ... 60 °C                                                          |
| 제품 중량               | 100 g                                                                 |
| 전기 연결               | 매니폴드 블록 통해                                                            |
| 마운팅 형태              | 매니폴드 레일                                                               |
| 재질 사항               | RoHS 에 승인                                                             |
| 씰 소재                | HNBR<br>NBR                                                           |
| 하우징 소재              | 전조 알루미늄 합금                                                            |