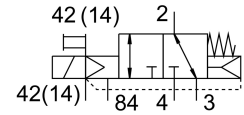
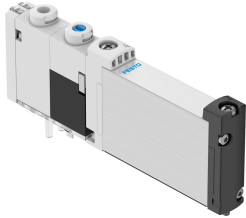


Magneetventiel VUVG-B10Z-M32C-RZT-F-1T1L-EX2C

Artikelnummer: 8041900

FESTO



Gegevensblad

Functie	Waarde
Ventielfunctie	3/2 gesloten monostabiel
Bedieningswijze	Elektrisch
Ventielgrootte	10 mm
Normaal nominaal debiet	130 l/min
Pneumatische werkaansluiting	Flens
Bedrijfsspanning	24V DC
Bedrijfsdruk	-0.09 MPa...1 MPa -0.9 bar...10 bar
Constructieve opbouw	Zuiger-schuif
Terugstelwijze	mechanische veer Pneumatische veer
Goedkeuring	c UL us - Recognized (OL)
Beschermingsklasse	IP65 IP67
Ontluchtingsfunctie	Smoorbaar
Afdichtingsprincipe	Zacht
Inbouwpositie	Willekeurig
Handbediening	Vergrendelend Schakelend
Besturingstype	Voorgestuurd
Stuurlichttoevoer	extern
Overlapping	Positieve overdekking
Signaaltoestandsindicatie	LED
Stuurdruk MPa	0.15 MPa...0.8 MPa
Stuurdruk	1.5 bar...8 bar
Max. schakelfrequentie	3 Hz
Schakeltijd uit	17 ms
Schakeltijd aan	9 ms
Inschakelduur	100%
Max. positieve testimpuls bij signaal 0	1600 µs
Max. negatieve controle-impuls bij 1 signaal	3000 µs
Spoelgegevens	22 V DC: 1,0 W

Functie	Waarde
Toegestane spanningschommelingen	+/- 10 %
Bedrijfsmedium	Perslucht conform ISO 8573-1:2010 [7:4:4]
Aanwijzing bij het bedrijfs-/stuurmedium	Geoliede werking mogelijk (in het verdere werking vereist)
Trillingsbestendigheid	Transportcontrole met scherptegraad 2 conform FN 942017-4 en EN 60068-2-6
Schokbestendigheid	Schoktest met scherptegraad 2 conform FN 942017-5 en EN 60068-2-27
Corrosiebestendigheidsklasse KBK	2 - matige corrosiebelasting
LABS-conformiteit	VDMA24364-B2-L
Mediumtemperatuur	-5 °C...60 °C
Stuurmedium	Perslucht conform ISO 8573-1:2010 [7:4:4]
Omgevingstemperatuur	-5 °C...60 °C
Productgewicht	53 g
Elektrische aansluiting	Via aansluitplaat
Bevestigingstype	Op aansluitstrip
Materiaal-informatie	RoHS conform
Materiaal afdichtingen	HNBR NBR
Materiaal behuizing	Aluminium kneedlegering