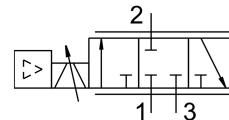


Proportioneel debietregelventiel VPCF-6-L-8-G38-10-V1-E-EX2

Artikelnummer: 8041716

FESTO



Gegevensblad

Functie	Waarde
Ventiefunctie	3-weg proportioneel debietregelventiel
Constructieve opbouw	Zuiger-schuif met geïntegreerde druksensoren
Besturingstype	direct
Bedieningswijze	Elektrisch
Terugstelwijze	magnetische veer
Stroomrichting	Niet reversibel
Inbouwpositie	Willekeurig
Afdichtingsprincipe	Hard
Nominale doorlaat	6 mm
Kortsluitingsbestendigheid	ja
Weergavetype	LED
Debietbereik	0 l/min...1500 l/min
Bedrijfsdruk	0.1 MPa...1 MPa 1 bar...10 bar
Debietregelbereik	30 l/min...1500 l/min
Aanwijzing voor het debietregelbereik	Regeling vindt plaats vanaf 30 l/min, onder deze instelwaarde schakelt het debietregelventiel in de ontluichtingsstand. Gespecificeerde nauwkeurigheidsgegevens hebben betrekking op het debietregelbereik van 75-1500 l/min.
Herhaalnauwkeurigheid in ± %FS	0.5 %FS
Absolute nauwkeurigheid in ± %FS bij kamertemperatuur	3 %FS
Hysteresis in ± %FS	0.8 %FS
Omgevingstemperatuur	0 °C...50 °C
Mediumtemperatuur	15 °C...35 °C
Bedrijfsmedium	Perslucht conform ISO 8573-1:2010 [6:4:4]
Aanwijzing bij het bedrijfs-/stuurmedium	Geoliede werking niet mogelijk maximale deeltjesgrootte 5 µm
Beschermingsklasse	IP65
Informatie over beschermingsklasse	In gemonteerde toestand
Goedkeuring	RCM Mark
CE-teken (zie conformiteitsverklaring)	Conform EU-EMC-richtlijn volgens EU Ex-veiligheidsrichtlijn (ATEX) conform EU-RoHS-richtlijn

Functie	Waarde
Explosiebescherming	Zone 2 (ATEX) Zone 22 (ATEX)
UKCA-teken (zie conformiteitsverklaring)	volgens de UK-voorschriften voor EMC volgens de UK EX-voorschriften volgens de UK RoHS-voorschriften
ATEX-categorie gas	II 3G
ATEX-categorie stof	II 3D
Ontstekingsbeschermingsklasse gas	Ex nA IIC T5 X Gc
Ex-ontstekingsbeschermingsklasse stof	Ex tc IIIC T60°C X Dc
Ex-omgevingstemperatuur	0°C ≤ Ta ≤ +50°C
LABS-conformiteit	VDMA24364-B1/B2-L
Materiaal-informatie	RoHS conform
Trillingsbestendigheid	Transportcontrole met scherpptegraad 2 conform FN 942017-4 en EN 60068-2-6
Schokbestendigheid	Schoktest met scherpptegraad 2 conform FN 942017-5 en EN 60068-2-27
Corrosiebestendigheidsklasse KBK	1 - lage corrosiebelasting
Nominale bedrijfsspanning DC	24 V
Bereik voor bedrijfsspanning DC	20.4 V...30 V
Restriempeel	5 %
Max. stroomverbruik	1.2 A
Stroomverbruik bij onbelaste uitgangen	150 mA
Schakeluitgang	PNP
Schakelingang	PNP
Stroombelastbaarheid per uitgang	100 mA
Polariteitsbescherming	Voor bedrijfsspanning
Inschakelduur	100%
Max. elektrische vermogensopname	36 W
Signaalbereik analoge uitgang	0 - 10 V
Signaalbereik analoge ingang	0 - 10 V
Diagnosefunctie	Indicatie via LED
Elektrische aansluiting	8-polig A-gecodeerd M12x1 Stekkers
Bevestigingstype	Directe bevestiging via doorgangsboring Directe bevestiging via schroefdraad
Pneumatische aansluiting 1	G3/8
Pneumatische aansluiting 2	G3/8
Pneumatische aansluiting 3	G3/8
Productgewicht	856 g
Materiaal behuizing	Aluminium kneedlegering, geanodiseerd
Materiaal afdichtingen	FPM HNBR