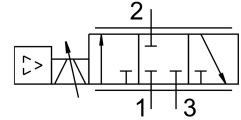


Proportioneel debietregelventiel VPCF-6-L-8-G38-6-V1-E-EX2

Artikelnummer: 8041714

FESTO



Gegevensblad

| Functie | Waarde |
|-------------------------------------------------------|--------------------------------------------------------------------------------------------------------------------------------------------------------------------------------------------------------------------------------------|
| Ventiefunctie | 3-weg proportioneel debietregelventiel |
| Constructieve opbouw | Zuiger-schuif met geïntegreerde druksensoren |
| Besturingstype | direct |
| Bedieningswijze | Elektrisch |
| Terugstelwijze | magnetische veer |
| Stroomrichting | Niet reversibel |
| Inbouwpositie | Willekeurig |
| Afdichtingsprincipe | Hard |
| Nominale doorlaat | 6 mm |
| Kortsluitingsbestendigheid | ja |
| Weergavetype | LED |
| Debietbereik | 0 l/min...1000 l/min |
| Bedrijfsdruk | 0.1 MPa...0.6 MPa 1 bar...6 bar |
| Debietregelbereik | 20 l/min...1000 l/min |
| Aanwijzing voor het debietregelbereik | De regeling vindt plaats vanaf 20 l/min, onder deze gewenste waarde schakelt het debietregelventiel naar de ontluchtingsstand. Gespecificeerde nauwkeurigheidsgegevens hebben betrekking op het debietregelbereik van 50-1000 l/min. |
| Herhaalnauwkeurigheid in ± %FS | 0.5 %FS |
| Absolute nauwkeurigheid in ± %FS bij kamertemperatuur | 3 %FS |
| Hysteresis in ± %FS | 0.8 %FS |
| Omgevingstemperatuur | 0 °C...50 °C |
| Mediumtemperatuur | 15 °C...35 °C |
| Bedrijfsmedium | Perslucht conform ISO 8573-1:2010 [6:4:4] |
| Aanwijzing bij het bedrijfs-/stuurmedium | Geoliede werking niet mogelijk maximale deeltjesgrootte 5 µm |
| Beschermingsklasse | IP65 |
| Informatie over beschermingsklasse | In gemonteerde toestand |
| Goedkeuring | RCM Mark |
| CE-teken (zie conformiteitsverklaring) | Conform EU-EMC-richtlijn volgens EU Ex-veiligheidsrichtlijn (ATEX) conform EU-RoHS-richtlijn |

| Functie | Waarde |
|------------------------------------------|------------------------------------------------------------------------------------------------------------|
| Explosiebescherming | Zone 2 (ATEX) Zone 22 (ATEX) |
| UKCA-teken (zie conformiteitsverklaring) | volgens de UK-voorschriften voor EMC volgens de UK EX-voorschriften volgens de UK RoHS-voorschriften |
| ATEX-categorie gas | II 3G |
| ATEX-categorie stof | II 3D |
| Ontstekingsbeschermingsklasse gas | Ex nA IIC T5 X Gc |
| Ex-ontstekingsbeschermingsklasse stof | Ex tc IIIC T60°C X Dc |
| Ex-omgevingstemperatuur | 0°C ≤ Ta ≤ +50°C |
| LABS-conformiteit | VDMA24364-B1/B2-L |
| Materiaal-informatie | RoHS conform |
| Trillingsbestendigheid | Transportcontrole met scherpptegraad 2 conform FN 942017-4 en EN 60068-2-6 |
| Schokbestendigheid | Schoktest met scherpptegraad 2 conform FN 942017-5 en EN 60068-2-27 |
| Corrosiebestendigheidsklasse KBK | 1 - lage corrosiebelasting |
| Nominale bedrijfsspanning DC | 24 V |
| Bereik voor bedrijfsspanning DC | 20.4 V...30 V |
| Restripping | 5 % |
| Max. stroomverbruik | 1.2 A |
| Stroomverbruik bij onbelaste uitgangen | 150 mA |
| Schakeluitgang | PNP |
| Schakelingang | PNP |
| Stroombelastbaarheid per uitgang | 100 mA |
| Polariteitsbescherming | Voor bedrijfsspanning |
| Inschakelduur | 100% |
| Max. elektrische vermogensopname | 36 W |
| Signaalbereik analoge uitgang | 0 - 10 V |
| Signaalbereik analoge ingang | 0 - 10 V |
| Diagnosefunctie | Indicatie via LED |
| Elektrische aansluiting | 8-polig A-gecodeerd M12x1 Stekkers |
| Bevestigingstype | Directe bevestiging via doorgangsboring Directe bevestiging via schroefdraad |
| Pneumatische aansluiting 1 | G3/8 |
| Pneumatische aansluiting 2 | G3/8 |
| Pneumatische aansluiting 3 | G3/8 |
| Productgewicht | 856 g |
| Materiaal behuizing | Aluminium kneedlegering, geanodiseerd |
| Materiaal afdichtingen | FPM HNBR |