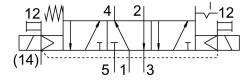
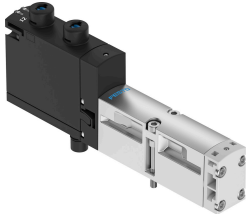


# Magneetventiel VSVA-B-P53BD-ZH-A2-1T1L

Artikelnummer: 8040111

FESTO



## Gegevensblad

Functie	Waarde
Ventiefunctie	5/3, aansluiting 4 belucht, 2 ontlicht
Bedieningswijze	Elektrisch
Bouwbreedte	18 mm
Normaal nominaal debiet	370 l/min
Pneumatische werkaansluiting	Aansluitplaat grootte 18 mm conform ISO 15407-1 G1/8
Bedrijfsspanning	24V DC
Bedrijfsdruk	-0.09 MPa...1 MPa -0.9 bar...10 bar
Constructieve opbouw	Zuiger-schuif
Terugstelwijze	mechanische veer elektrische bediening
Goedkeuring	c UL us - Recognized (OL)
Certificaat instantie van afgifte	UL MH19482
Beschermingsklasse	IP65 NEMA 4
Nominale doorlaat	5 mm
Ontluchtingsfunctie	Smoorbaar Via smoorplaat Via individuele aansluitplaat
Afdichtingsprincipe	Zacht
Inbouwpositie	Willekeurig
Handbediening	Schakelend
Besturingstype	Voorgestuurd
Stuurluchttoevoer	extern
Stroomrichting	Niet reversibel
Overlapping	Negatieve overlapping
Signaaltoestandsindicatie	LED
Stuurdruk MPa	0.3 MPa...1 MPa
Stuurdruk	3 bar...10 bar
Debiet ventiel op individuele aansluitplaat	400 l/min
Debiet ventiel pneumatisch verbonden flow optimized	430 l/min
Debiet ventiel pneumatisch verbonden	370 l/min

Functie	Waarde
Niet symmetrische schakeltijd uit	28 ms voor stuurzijde 12
niet-symmetrische schakeltijd aan	12 ms voor stuurzijde 12 9 ms voor stuurzijde 14
Inschakelduur	100%
Max. positieve testimpuls bij signaal 0	1500 µs
Max. negatieve controle-impuls bij 1 signaal	800 µs
Nominale bedrijfsspanning DC	24 V
Spoeleigenschappen	24 V DC: 1,6 W
Piekspanningsweerstand	2.5 kV
Vervuilingsgraad	3
Toegestane spanningschommelingen	+/- 10 %
Bedrijfsmedium	Perslucht conform ISO 8573-1:2010 [7:4:4]
Aanwijzing bij het bedrijfs-/stuurmedium	Geoliede werking mogelijk (in het verdere werking vereist)
Trillingsbestendigheid	Transportcontrole met scherpte graad 2 conform FN 942017-4 en EN 60068-2-6
Schokbestendigheid	Schoktest met scherpte graad 2 conform FN 942017-5 en EN 60068-2-27
Corrosiebestendigheidsklasse KBK	0 - geen corrosiebelasting
LABS-conformiteit	VDMA24364-B1/B2-L
Mediumtemperatuur	-5 °C...50 °C
Relatieve luchtvochtigheid	0 - 90 %
Geluidsdruk niveau	85 dB(A)
Omgevingstemperatuur	-5 °C...50 °C
Max. aanhaalmoment ventielbevestiging	0.8 Nm...1.2 Nm
Productgewicht	172 g
Elektrische aansluiting	4-polig Stekkers Conform ISO 15407-2
Bevestigingstype	Op aansluitplaat
Aansluiting stuur lucht 12/14	Aansluitplaat grootte 18 mm conform ISO 15407-2
Aansluiting stuur lucht afvoer 82/84	gekanaliseerd Niet gekanaliseerd Naar keuze:
Pneumatische aansluiting 1	Aansluitplaat grootte 18 mm conform ISO 15407-2
Pneumatische aansluiting 2	Aansluitplaat afmeting 18 mm volgens ISO 15407-2
Pneumatische aansluiting 3	Aansluitplaat afmeting 18 mm volgens ISO 15407-2
Pneumatische aansluiting 4	Aansluitplaat grootte 18 mm conform ISO 15407-2
Pneumatische aansluiting 5	Aansluitplaat grootte 18 mm conform ISO 15407-2
Materiaal-informatie	RoHS conform
Materiaal afdichtingen	FPM NBR
Materiaal behuizing	Persgegoten aluminium PA
Materiaal schroeven	Gegalvaniseerd staal