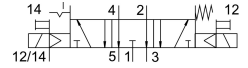
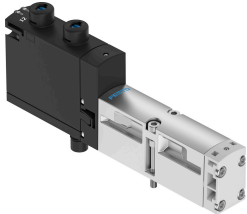


# Magneetventiel VSVA-B-P53EP-ZH-A2-1T1L

Artikelnummer: 8039191

FESTO



## Gegevensblad

Functie	Waarde
Ventiel functie	5/3 ontlucht
Bedieningswijze	Elektrisch
Bouwbreedte	18 mm
Normaal nominaal debiet	380 l/min
Pneumatische werkaansluiting	Aansluitplaat grootte 18 mm conform ISO 15407-1 G1/8
Bedrijfsspanning	24V DC
Bedrijfsdruk	-0.09 MPa...1 MPa -0.9 bar...10 bar
Constructieve opbouw	Zuiger-schuif
Terugstelwijze	mechanische veer elektrische bediening
Beschermingsklasse	IP65 NEMA 4
Nominale doorlaat	5 mm
Ontluchtingsfunctie	Smoorbaar Via smoorplaat Via individuele aansluitplaat
Afdichtingsprincipe	Zacht
Inbouwpositie	Willekeurig
Handbediening	Schakelend
Besturingstype	Voorgestuurd
Stuurlichttoevoer	extern
Stroomrichting	Niet reversibel
Overlapping	Positieve overdekking
Signaaltoestandsindicatie	LED
Stuurdruk MPa	0.3 MPa...1 MPa
Stuurdruk	3 bar...10 bar
Debiet ventiel op individuele aansluitplaat	390 l/min
Debiet ventiel pneumatisch verbonden flow optimized	460 l/min
Debiet ventiel pneumatisch verbonden	380 l/min
Niet symmetrische schakeltijd uit	30 ms voor stuurzijde 14

<b>Functie</b>	<b>Waarde</b>
niet-symmetrische schakeltijd aan	10 ms voor stuurzijde 12 13 ms voor stuurzijde 14
Inschakelduur	100%
Max. positieve testimpuls bij signaal 0	1500 µs
Max. negatieve controle-impuls bij 1 signaal	800 µs
Nominale bedrijfsspanning DC	24 V
Spoeleigenschappen	24 V DC: 1,6 W
Piekspanningsweerstand	2.5 kV
Vervuilingsgraad	3
Toegestane spanningsschommelingen	+/- 10 %
Bedrijfsmedium	Perslucht conform ISO 8573-1:2010 [7:4:4]
Aanwijzing bij het bedrijfs-/stuurmedium	Geoliede werking mogelijk (in het verdere werking vereist)
Trillingsbestendigheid	Transportcontrole met scherptegraad 2 conform FN 942017-4 en EN 60068-2-6
Schokbestendigheid	Schoktest met scherptegraad 2 conform FN 942017-5 en EN 60068-2-27
Corrosiebestendigheidsklasse KBK	0 - geen corrosiebelasting
LABS-conformiteit	VDMA24364-B1/B2-L
Mediumtemperatuur	-5 °C...50 °C
Relatieve luchtvochtigheid	0 - 90 %
Geluidsdrumniveau	85 dB(A)
Omgevingstemperatuur	-5 °C...50 °C
Max. aanhaalmoment ventielbevestiging	0.8 Nm...1.2 Nm
Productgewicht	170 g
Elektrische aansluiting	4-polig Stekkers Conform ISO 15407-2
Bevestigingstype	Op aansluitplaat
Aansluiting stuur lucht 12/14	Aansluitplaat grootte 18 mm conform ISO 15407-2
Aansluiting stuur lucht afvoer 82/84	gekanaliseerd Niet gekanaliseerd Naar keuze:
Pneumatische aansluiting 1	Aansluitplaat grootte 18 mm conform ISO 15407-2
Pneumatische aansluiting 2	Aansluitplaat afmeting 18 mm volgens ISO 15407-2
Pneumatische aansluiting 3	Aansluitplaat afmeting 18 mm volgens ISO 15407-2
Pneumatische aansluiting 4	Aansluitplaat grootte 18 mm conform ISO 15407-2
Pneumatische aansluiting 5	Aansluitplaat grootte 18 mm conform ISO 15407-2
Materiaal-informatie	RoHS conform
Materiaal afdichtingen	FPM NBR
Materiaal behuizing	Persgegoten aluminium PA
Materiaal schroeven	Gegalvaniseerd staal