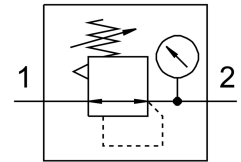


Drukregelventiel LRS-1/4-D-7-MINI-MPA

Artikelnummer: 8037015

FESTO



Gegevensblad

| Functie | Waarde |
|--|--|
| Bouwgrootte | Mini |
| Serie | D |
| Bedieningszekering | Draaiknop met geïntegreerd slot |
| Inbouwpositie | Willekeurig |
| Constructieve opbouw | direct gestuurd membraanregelventiel |
| Regelaarfunctie | Uitgangsdruk constant met voordrukcompensatie Met secundaire ontluchting |
| Drukindicator | met manometer |
| Bedrijfsdruk | 1 bar...16 bar |
| Drukregelbereik | 0.5 bar...7 bar |
| Max. drukhysterese | 0.2 bar |
| Normaal nominaal debiet | 1600 l/min |
| Bedrijfsmedium | Perslucht conform ISO 8573-1:2010 [7:4:4] Inerte gassen |
| Aanwijzing bij het bedrijfs-/stuurmedium | Geoliede werking mogelijk (in het verdere werking vereist) |
| LABS-conformiteit | VDMA24364-B1/B2-L |
| Luchtreinheidsklasse aan de uitgang | Perslucht volgens ISO 8573-1:2010 [7:4:4] Inerte gassen |
| Mediumtemperatuur | -10 °C...60 °C |
| Omgevingstemperatuur | -10 °C...60 °C |
| Productgewicht | 520 g |
| Bevestigingstype | Frontpaneelinbouw Leidinginbouw Met toebehoren |
| Pneumatische aansluiting 1 | G1/4 |
| Pneumatische aansluiting 2 | G1/4 |
| Materiaal-informatie | RoHS conform |
| Materiaal aansluitplaat | Persgegoten zink |
| Materiaal afdichtingen | NBR |
| Materiaal behuizing | Persgegoten zink |