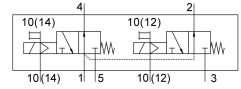


Magneetventiel VUVS-LT30-T32U-MZD-G38-F8-1C1

Artikelnummer: 8036710

FESTO



Gegevensblad

| Functie | Waarde |
|---|--|
| Ventielfunctie | 2x3/2 open monostabiel |
| Bedieningswijze | Elektrisch |
| Ventielgrootte | 31 mm |
| Normaal nominaal debiet | 1600 l/min |
| Pneumatische werkaansluiting | G3/8 |
| Bedrijfsspanning | 24V DC |
| Bedrijfsdruk | 0.1 MPa...1 MPa 1 bar...10 bar |
| Constructieve opbouw | Schotelzitting |
| Terugstelwijze | mechanische veer |
| Goedkeuring | c UL us - Recognized (OL) |
| Beschermingsklasse | IP65 met contrastekker conform IEC 60529 |
| Nominale doorlaat | 7.8 mm |
| Ontluchtingsfunctie | Smoorbaar |
| Afdichtingsprincipe | Zacht |
| Inbouwpositie | Willekeurig |
| Handbediening | Vergrendelend Schakelend |
| Besturingstype | Voorgestuurd |
| Stuurlichttoevoer | extern |
| Stroomrichting | Niet reversibel |
| Overlapping | Negatieve overlapping |
| Stuurdruk MPa | 0.25 MPa...1 MPa |
| Stuurdruk | 2.5 bar...10 bar |
| b-waarde | 0.3 |
| C-waarde | 6.7 l/sbar |
| Schakeltijd uit | 35 ms |
| Schakeltijd aan | 14 ms |
| Inschakelduur | 100% |
| Max. positieve testimpuls bij signaal 0 | 2000 µs |

| Functie | Waarde |
|--|--|
| Max. negatieve controle-impuls bij 1 signaal | 3600 µs |
| Spoeleigenschappen | 24 V DC: 3,3 W |
| Toegestane spanningsschommelingen | +/- 10 % |
| Bedrijfsmedium | Perlucht conform ISO 8573-1:2010 [7:4:4] |
| Aanwijzing bij het bedrijfs-/stuurmedium | Geoliede werking mogelijk (in het verdere werking vereist) |
| Trillingsbestendigheid | Transportcontrole met scherpptegraad 2 conform FN 942017-4 en EN 60068-2-6 |
| Schokbestendigheid | Schoktest met scherpptegraad 2 conform FN 942017-5 en EN 60068-2-27 |
| Corrosiebestendigheidsklasse KBK | 2 - matige corrosiebelasting |
| Mediumtemperatuur | -10 °C...60 °C |
| Stuurmedium | Perlucht conform ISO 8573-1:2010 [7:4:4] |
| Omgevingstemperatuur | -10 °C...60 °C |
| Productgewicht | 543 g |
| Elektrische aansluiting | Vorm C Conform EN 175301-803 |
| Bevestigingstype | Naar keuze: Op aansluitstrip met doorgangsboring |
| Aansluiting luchtopening | Niet gekanaliseerd |
| Aansluiting stuurluftafvoer 82 | M5 |
| Aansluiting stuurluftafvoer 84 | M5 |
| Aansluiting stuurluft 12 | G1/8 |
| Aansluiting stuurluft 14 | G1/8 |
| Pneumatische aansluiting 1 | G3/8 |
| Pneumatische aansluiting 2 | G3/8 |
| Pneumatische aansluiting 3 | G3/8 |
| Pneumatische aansluiting 4 | G3/8 |
| Pneumatische aansluiting 5 | G3/8 |
| Materiaal-informatie | RoHS conform |
| Materiaal afdichtingen | HNBR NBR TPE-U(PU) |
| Materiaal behuizing | Persgegoten aluminium, gelakt |
| Materiaal zuigerschuif | Aluminium kneedlegering |
| Materiaal schroeven | Gegalvaniseerd staal |