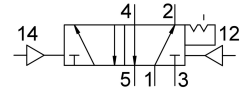


Pneumatisch ventiel VUWS-LT25-B52-N14

Artikelnummer: 8035223

FESTO



Gegevensblad

| Functie | Waarde |
|--|--|
| Ventiefunctie | 5/2 bistabiel |
| Bedieningswijze | Pneumatisch |
| Ventielgrootte | 26.5 mm |
| Normaal nominaal debiet | 1000 l/min |
| Pneumatische werkaansluiting | 1/4 NPT |
| Bedrijfsdruk | 0.15 MPa...1 MPa 1.5 bar...10 bar |
| Constructieve opbouw | Schotelzitting |
| Goedkeuring | c UL us - Recognized (OL) |
| Nominale doorlaat | 6.6 mm |
| Ontluchtingsfunctie | Smoorbaar |
| Afdichtingsprincipe | Zacht |
| Inbouwpositie | Willekeurig |
| Handbediening | geen |
| Besturingstype | direct |
| Stuurluchttoevoer | intern |
| Stroomrichting | Niet reversibel |
| Overlapping | Negatieve overlapping |
| Stuurdruk MPa | 0.15 MPa...1 MPa |
| Stuurdruk | 1.5 bar...10 bar |
| Schakeltijd op | 6 ms |
| Bedrijfsmedium | Perslucht conform ISO 8573-1:2010 [7:4:4] |
| Aanwijzing bij het bedrijfs-/stuurmedium | Geoliede werking mogelijk (in het verdere werking vereist) |
| Trillingsbestendigheid | Transportcontrole met scherpptegraad 2 conform FN 942017-4 en EN 60068-2-6 |
| Schokbestendigheid | Schoktest met scherpptegraad 2 conform FN 942017-5 en EN 60068-2-27 |
| Corrosiebestendigheidsklasse KBK | 2 - matige corrosiebelasting |
| LABS-conformiteit | VDMA24364-B1/B2-L |
| Mediumtemperatuur | -10 °C...60 °C |
| Stuurmedium | Perslucht conform ISO 8573-1:2010 [7:4:4] |
| Omgevingstemperatuur | -10 °C...60 °C |
| Productgewicht | 344 g |

| Functie | Waarde |
|----------------------------|--|
| Bevestigingstype | Naar keuze: Op aansluitstrip met doorgangsboring |
| Aansluiting luchtopening | Niet gekanaliseerd |
| Aansluiting stuurlicht 12 | 10-32 UNF-2B |
| Aansluiting stuurlicht 14 | 10-32 UNF-2B |
| Pneumatische aansluiting 1 | 1/4 NPT |
| Pneumatische aansluiting 2 | 1/4 NPT |
| Pneumatische aansluiting 3 | 1/4 NPT |
| Pneumatische aansluiting 4 | 1/4 NPT |
| Pneumatische aansluiting 5 | 1/4 NPT |
| Materiaal-informatie | RoHS conform |
| Materiaal afdichtingen | HNBR NBR TPE-U(PU) |
| Materiaal behuizing | Persgegoten aluminium Gelakt |
| Materiaal schroeven | Gegalvaniseerd staal |