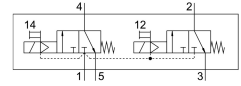


Magneetventiel VUVS-LT25-T32C-MD-G14-F8-1C1

Artikelnummer: 8035197

FESTO



Gegevensblad

Functie	Waarde
Ventiel functie	2x3/2 gesloten monostabiel
Bedieningswijze	Elektrisch
Ventielgrootte	26.5 mm
Normaal nominaal debiet	1000 l/min
Pneumatische werkaansluiting	G1/4
Bedrijfsspanning	24V DC
Bedrijfsdruk	0.25 MPa...1 MPa 2.5 bar...10 bar
Constructieve opbouw	Schotelzitting
Terugstelwijze	mechanische veer
Goedkeuring	c UL us - Recognized (OL)
Beschermingsklasse	IP65 met contrastekker conform IEC 60529
Nominale doorlaat	6.9 mm
Ontluchtingsfunctie	Smoorbaar
Afdichtingsprincipe	Zacht
Inbouwpositie	Willekeurig
Handbediening	Vergrendelend Schakelend
Besturingstype	Voorgestuurd
Stuurlichttoevoer	intern
Stroomrichting	Niet reversibel
Overlapping	Negatieve overlapping
b-waarde	0.4
C-waarde	4.5 l/sbar
Schakeltijd uit	25 ms
Schakeltijd aan	10 ms
Inschakelduur	100%
Max. positieve testimpuls bij signaal 0	2000 µs
Max. negatieve controle-impuls bij 1 signaal	3600 µs
Spoel eigenschappen	24 V DC: 3,3 W

Functie	Waarde
Toegestane spanningsschommelingen	+/- 10 %
Bedrijfsmedium	Perslucht conform ISO 8573-1:2010 [7:4:4]
Aanwijzing bij het bedrijfs-/stuurmedium	Geoliede werking mogelijk (in het verdere werking vereist)
Trillingsbestendigheid	Transportcontrole met scherptegraad 2 conform FN 942017-4 en EN 60068-2-6
Schokbestendigheid	Schoktest met scherptegraad 2 conform FN 942017-5 en EN 60068-2-27
Corrosiebestendigheidsklasse KBK	2 - matige corrosiebelasting
Mediumtemperatuur	-5 °C...60 °C
Stuurmedium	Perslucht conform ISO 8573-1:2010 [7:4:4]
Omgevingstemperatuur	-5 °C...60 °C
Productgewicht	415 g
Elektrische aansluiting	Vorm C Conform EN 175301-803
Bevestigingstype	Naar keuze: Op aansluitstrip met doorgangsboring
Aansluiting luchtopening	Niet gekanaliseerd
Aansluiting stuurluchtafvoer 82	M5
Aansluiting stuurluchtafvoer 84	M5
Pneumatische aansluiting 1	G1/4
Pneumatische aansluiting 2	G1/4
Pneumatische aansluiting 3	G1/4
Pneumatische aansluiting 4	G1/4
Pneumatische aansluiting 5	G1/4
Materiaal-informatie	RoHS conform
Materiaal afdichtingen	HNBR NBR TPE-U(PU)
Materiaal behuizing	Persgegoten aluminium Gelakt
Materiaal schroeven	Gegalvaniseerd staal