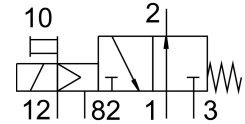


Magneetventiel VUVS-LT25-M32U-MZD-G14-F8-1B2

Artikelnummer: 8035179

FESTO



Gegevensblad

Functie	Waarde
Ventielfunctie	3/2 open monostabiel
Bedieningswijze	Elektrisch
Ventielgrootte	26.5 mm
Normaal nominaal debiet	1000 l/min
Pneumatische werkaansluiting	G1/4
Bedrijfsspanning	24V DC
Bedrijfsdruk	-0.09 MPa...1 MPa -0.9 bar...10 bar
Constructieve opbouw	Schotelzitting
Terugstelwijze	mechanische veer
Goedkeuring	c UL us - Recognized (OL)
Beschermingsklasse	IP65 met contrastekker conform IEC 60529
Nominale doorlaat	6.6 mm
Ontluchtingsfunctie	Smoorbaar
Afdichtingsprincipe	Zacht
Inbouwpositie	Willekeurig
Handbediening	Vergrendelend Schakelend
Besturingstype	Voorgestuurd
Stuurlichttoevoer	extern
Stroomrichting	Niet reversibel
Overlapping	Negatieve overlapping
Stuurdruk MPa	0.25 MPa...1 MPa
Stuurdruk	2.5 bar...10 bar
b-waarde	0.3
C-waarde	4.2 l/sbar
Schakeltijd uit	27 ms
Schakeltijd aan	10 ms
Inschakelduur	100%
Max. positieve testimpuls bij signaal 0	2000 µs

Funcie	Waarde
Max. negatieve controle-impuls bij 1 signaal	3600 µs
Spoeleigenschappen	24 V DC: 3,3 W
Toegestane spanningsschommelingen	+/- 10 %
Bedrijfsmedium	Perslucht conform ISO 8573-1:2010 [7:4:4]
Aanwijzing bij het bedrijfs-/stuurmedium	Geoliede werking mogelijk (in het verdere werking vereist)
Trillingsbestendigheid	Transportcontrole met scherpptegraad 2 conform FN 942017-4 en EN 60068-2-6
Schokbestendigheid	Schoktest met scherpptegraad 2 conform FN 942017-5 en EN 60068-2-27
Corrosiebestendigheidsklasse KBK	2 - matige corrosiebelasting
LABS-conformiteit	VDMA24364-B1/B2-L
Mediumtemperatuur	-5 °C...60 °C
Stuurmedium	Perslucht conform ISO 8573-1:2010 [7:4:4]
Omgevingstemperatuur	-5 °C...60 °C
Productgewicht	260 g
Elektrische aansluiting	Vorm B Volgens industriestandaard (11 mm)
Bevestigingstype	Naar keuze: Op aansluitstrip met doorgangsboring
Aansluiting luchtopening	Niet gekanaliseerd
Aansluiting stuurluftafvoer 82	M5
Aansluiting stuurluft 12	M5
Pneumatische aansluiting 1	G1/4
Pneumatische aansluiting 2	G1/4
Pneumatische aansluiting 3	G1/4
Materiaal-informatie	RoHS conform
Materiaal afdichtingen	HNBR NBR TPE-U(PU)
Materiaal behuizing	Persgegoten aluminium Gelakt
Materiaal schroeven	Gegalvaniseerd staal