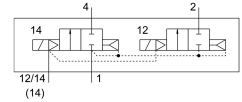


# Magneetventiel VSVA-B-T22C-AZ-D2-1T1L

Artikelnummer: 8034997

FESTO



## Gegevensblad

| Functie                                     | Waarde   |
|---|--|
| Ventiel functie                             | 2x2/2 gesloten monostabiel                         |
| Bedieningswijze                             | Elektrisch   |
| Bouwbreedte                                 | 52 mm  |
| Normaal nominaal debiet                     | 2800 l/min   |
| Pneumatische werkaansluiting                | Aansluitplaat grootte 2 volgens ISO 5599-2<br>G1/2 |
| Bedrijfsspanning                            | 24V DC   |
| Bedrijfsdruk                                | 0.3 MPa...1 MPa<br>3 bar...10 bar                  |
| Constructieve opbouw                        | Zuiger-schuif                                      |
| Goedkeuring                                 | c UL us - Recognized (OL)                          |
| KC-kenteken                                 | KC-EMC   |
| CE-teken (zie conformiteitsverklaring)      | Conform EU-EMC-richtlijn                           |
| Beschermingsklasse                          | IP65<br>NEMA 4                                     |
| Rastermaat                                  | 59 mm  |
| Ontluchtingsfunctie                         | Smoorbaar<br>Via individuele aansluitplaat         |
| Afdichtingsprincipe                         | Zacht  |
| Inbouwpositie                               | Willekeurig  |
| Conform norm                                | ISO 5599-2   |
| Handbediening                               | verborgen  |
| Besturingstype                              | Voorgestuurd                                       |
| Stuur luchttoevoer                          | extern   |
| Stroomrichting                              | Niet reversibel                                    |
| Signaaltoestandsindicatie                   | LED  |
| Stuurdruk MPa                               | 0.3 MPa...1 MPa                                    |
| Stuurdruk                                   | 3 bar...10 bar                                     |
| Debiet ventiel                              | 4000 l/min   |
| Debiet ventiel op individuele aansluitplaat | 3400 l/min   |
| Debiet ventiel pneumatisch verbonden        | 2800 l/min   |
| Schakeltijd uit                             | 35 ms  |

| Functie                                      | Waarde   |
|--|--|
| Schakeltijd aan                              | 14 ms  |
| Inschakelduur                                | 100%   |
| Max. positieve testimpuls bij signaal 0      | 1000 µs  |
| Max. negatieve controle-impuls bij 1 signaal | 3500 µs  |
| Nominale inschakelstroom per magneetspoel    | 165 mA tot 30 ms   |
| Nominale stroom bij stroomverlaging          | 35 mA na 30 ms   |
| Spoeleigenschappen                           | 24 V DC: 4,6 W   |
| Piekspanningsweerstand                       | 2,5 kV   |
| Vervuilinggraad                              | 3  |
| Toegestane spanningsschommelingen            | +/- 10 %   |
| Bedrijfsmedium                               | Perslucht conform ISO 8573-1:2010 [7:4:4]                                  |
| Aanwijzing bij het bedrijfs-/stuurmedium     | Geoliede werking mogelijk (in het verdere werking vereist)                 |
| Trillingsbestendigheid                       | Transportcontrole met scherpptegraad 2 conform FN 942017-4 en EN 60068-2-6 |
| Schokbestendigheid                           | Schoktest met scherpptegraad 2 conform FN 942017-5 en EN 60068-2-27        |
| Corrosiebestendigheidsklasse KBK             | 0 - geen corrosiebelasting   |
| LABS-conformiteit                            | VDMA24364-B1/B2-L  |
| Mediumtemperatuur                            | -5 °C...50 °C  |
| Relatieve luchtvochtigheid                   | 0 - 90 %   |
| Omgevingstemperatuur                         | -5 °C...50 °C  |
| Productgewicht                               | 740 g  |
| Elektrische aansluiting                      | Plug-in<br>Conform ISO 5599-2  |
| Bevestigingstype                             | Op aansluitplaat   |
| Aansluiting stuurlicht 12/14                 | Aansluitplaat grootte 2 volgens ISO 5599-2                                 |
| Aansluiting stuurluchtafvoer 82/84           | gekanaliseerd<br>Niet gekanaliseerd volgens norm<br>Naar keuze:            |
| Pneumatische aansluiting 1                   | Aansluitplaat grootte 2 volgens ISO 5599-2                                 |
| Pneumatische aansluiting 2                   | Aansluitplaat grootte 2 volgens ISO 5599-2                                 |
| Pneumatische aansluiting 3                   | Aansluitplaat grootte 2 volgens ISO 5599-2                                 |
| Pneumatische aansluiting 4                   | Aansluitplaat grootte 2 volgens ISO 5599-2                                 |
| Pneumatische aansluiting 5                   | Aansluitplaat grootte 2 volgens ISO 5599-2                                 |
| Materiaal-informatie                         | RoHS conform   |
| Materiaal afdichtingen                       | FPM<br>HNBR<br>NBR   |
| Materiaal behuizing                          | Persgegoten aluminium<br>PA  |
| Materiaal schroeven                          | Gegalvaniseerd staal   |