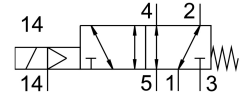


# Magneetventiel VSVA-B-M52-MZ-D1-1T1L

Artikelnummer: 8034839

FESTO



## Gegevensblad

Functie	Waarde
Ventiefunctie	5/2 monostabiel
Bedieningswijze	Elektrisch
Bouwbreedte	42 mm
Normaal nominaal debiet	1300 l/min
Pneumatische werkaansluiting	Aansluitplaat grootte 1 volgens ISO 5599-2 G3/8
Bedrijfsspanning	24V DC
Bedrijfsdruk	-0.09 MPa...1 MPa -0.9 bar...10 bar
Constructieve opbouw	Zuiger-schuif
Terugstelwijze	mechanische veer
Goedkeuring	c UL us - Recognized (OL)
Beschermingsklasse	IP65 NEMA 4
Ontluchtingsfunctie	Smoorbaar Via smoorplaat Via individuele aansluitplaat
Afdichtingsprincipe	Zacht
Inbouwpositie	Willekeurig
Handbediening	verborgen
Besturingstype	Voorgestuurd
Stuurluchttoevoer	extern
Stroomrichting	Willekeurig
Signaaltoestandsindicatie	LED
Stuurdruk MPa	0.3 MPa...1 MPa
Stuurdruk	3 bar...10 bar
Debiet ventiel	1800 l/min
Debiet ventiel op individuele aansluitplaat	1500 l/min
Debiet ventiel pneumatisch verbonden flow optimized	1860 l/min
Debiet ventiel pneumatisch verbonden	1300 l/min
Schakeltijd uit	60 ms
Schakeltijd aan	22 ms
Max. positieve testimpuls bij signaal 0	1400 µs

Functie	Waarde
Max. negatieve controle-impuls bij 1 signaal	900 µs
Nominale inschakelstroom per magneetspoel	72 mA tot 30 ms
Spoeeigenschappen	24 V DC: 1,6 W
Piekspanningsweerstand	2.5 kV
Vervuilingsgraad	3
Toegestane spanningsschommelingen	+/- 10 %
Bedrijfsmedium	Perslucht conform ISO 8573-1:2010 [7:4:4]
Aanwijzing bij het bedrijfs-/stuurmedium	Geoliede werking mogelijk (in het verdere werking vereist)
Trillingsbestendigheid	Transportcontrole met scherpptegraad 2 conform FN 942017-4 en EN 60068-2-6
Schokbestendigheid	Schoktest met scherpptegraad 2 conform FN 942017-5 en EN 60068-2-27
Corrosiebestendigheidsklasse KBK	0 - geen corrosiebelasting
LABS-conformiteit	VDMA24364-B1/B2-L
Relatieve luchtvochtigheid	0 - 90 %
Omgevingstemperatuur	-5 °C...50 °C
Productgewicht	426 g
Elektrische aansluiting	Plug-in Conform ISO 5599-2
Bevestigingstype	Op aansluitplaat
Aansluiting stuur lucht 12/14	Aansluitplaat grootte 1 volgens ISO 5599-2
Aansluiting stuur lucht afvoer 82/84	gekanaliseerd Niet gekanaliseerd volgens norm Naar keuze:
Pneumatische aansluiting 1	Aansluitplaat grootte 1 volgens ISO 5599-2
Pneumatische aansluiting 2	Aansluitplaat grootte 1 volgens ISO 5599-2
Pneumatische aansluiting 3	Aansluitplaat grootte 1 volgens ISO 5599-2
Pneumatische aansluiting 4	Aansluitplaat grootte 1 volgens ISO 5599-2
Pneumatische aansluiting 5	Aansluitplaat grootte 1 volgens ISO 5599-2
Materiaal-informatie	RoHS conform
Materiaal afdichtingen	FPM HNBR NBR
Materiaal behuizing	Persgegoten aluminium PA
Materiaal schroeven	Gegalvaniseerd staal