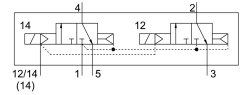
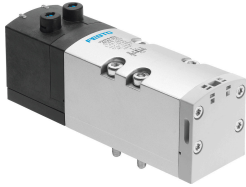


Magneetventiel VSVA-B-T32C-AZ-D1-1T1L

Artikelnummer: 8034830

FESTO



Gegevensblad

Functie	Waarde
Ventiefunctie	2x3/2 gesloten monostabiel
Bedieningswijze	Elektrisch
Bouwbreedte	42 mm
Normaal nominaal debiet	1200 l/min
Pneumatische werkaansluiting	Aansluitplaat grootte 1 volgens ISO 5599-2 G3/8
Bedrijfsspanning	24V DC
Bedrijfsdruk	0.3 MPa...1 MPa 3 bar...10 bar
Constructieve opbouw	Zuiger-schuif
Goedkeuring	c UL us - Recognized (OL)
Beschermingsklasse	IP65 NEMA 4
Ontluchtingsfunctie	Smoorbaar Via smoorplaat Via individuele aansluitplaat
Afdichtingsprincipe	Zacht
Inbouwpositie	Willekeurig
Handbediening	verborgen
Besturingstype	Voorgestuurd
Stuurlichttoevoer	extern
Stroomrichting	Niet reversibel
Signaaltoestandsindicatie	LED
Stuurdruk MPa	0.3 MPa...1 MPa
Stuurdruk	3 bar...10 bar
Debiet ventiel	1400 l/min
Debiet ventiel op individuele aansluitplaat	1200 l/min
Debiet ventiel pneumatisch verbonden flow optimized	1300 l/min
Debiet ventiel pneumatisch verbonden	1200 l/min
Schakeltijd uit	20 ms
Schakeltijd aan	38 ms
Max. positieve testimpuls bij signaal 0	1600 µs
Max. negatieve controle-impuls bij 1 signaal	1100 µs

Functie	Waarde
Nominale inschakelstroom per magneetspoel	60 mA tot 30 ms
Spoeleigenschappen	24 V DC: 1,3 W
Piekspanningsweerstand	2,5 kV
Vervuilingsgraad	3
Toegestane spanningsschommelingen	+/- 10 %
Bedrijfsmedium	Perslucht conform ISO 8573-1:2010 [7:4:4]
Aanwijzing bij het bedrijfs-/stuurmedium	Geoliede werking mogelijk (in het verdere werking vereist)
Trillingsbestendigheid	Transportcontrole met scherpptegraad 2 conform FN 942017-4 en EN 60068-2-6
Schokbestendigheid	Schoktest met scherpptegraad 2 conform FN 942017-5 en EN 60068-2-27
Corrosiebestendigheidsklasse KBK	0 - geen corrosiebelasting
LABS-conformiteit	VDMA24364-B1/B2-L
Relatieve luchtvochtigheid	0 - 90 %
Omgevingstemperatuur	-5 °C...50 °C
Productgewicht	442 g
Elektrische aansluiting	Plug-in Conform ISO 5599-2
Bevestigingstype	Op aansluitplaat
Aansluiting stuur lucht 12/14	Aansluitplaat grootte 1 volgens ISO 5599-2
Aansluiting stuur lucht afvoer 82/84	gekanaliseerd Niet gekanaliseerd volgens norm Naar keuze:
Pneumatische aansluiting 1	Aansluitplaat grootte 1 volgens ISO 5599-2
Pneumatische aansluiting 2	Aansluitplaat grootte 1 volgens ISO 5599-2
Pneumatische aansluiting 3	Aansluitplaat grootte 1 volgens ISO 5599-2
Pneumatische aansluiting 4	Aansluitplaat grootte 1 volgens ISO 5599-2
Pneumatische aansluiting 5	Aansluitplaat grootte 1 volgens ISO 5599-2
Materiaal-informatie	RoHS conform
Materiaal afdichtingen	FPM HNBR NBR
Materiaal behuizing	Persgegoten aluminium PA
Materiaal schroeven	Gegalvaniseerd staal