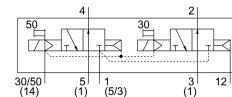


Magneetventiel VSVA-B-T32F-AZH-D1-1T1L

Artikelnummer: 8034802

FESTO



Gegevensblad

| Functie | Waarde |
|---|--|
| Ventiefunctie | 2x3/2 open monostabiel |
| Bedieningswijze | Elektrisch |
| Bouwbreedte | 42 mm |
| Normaal nominaal debiet | 1200 l/min |
| Pneumatische werkaansluiting | Aansluitplaat grootte 1 volgens ISO 5599-2 G3/8 |
| Bedrijfsspanning | 24V DC |
| Bedrijfsdruk | -0.09 MPa...1 MPa -0.9 bar...10 bar |
| Constructieve opbouw | Zuiger-schuif |
| Goedkeuring | c UL us - Recognized (OL) |
| Beschermingsklasse | IP65 NEMA 4 |
| Ontluchtingsfunctie | Smoorbaar Via smoorplaat Via individuele aansluitplaat |
| Afdichtingsprincipe | Zacht |
| Inbouwpositie | Willekeurig |
| Handbediening | Schakelend |
| Besturingstype | Voorgestuurd |
| Stuurlichttoevoer | extern |
| Stroomrichting | Uitsluitend reversibel |
| Signaaltoestandsindicatie | LED |
| Stuurdruk MPa | 0.3 MPa...1 MPa |
| Stuurdruk | 3 bar...10 bar |
| Debiet ventiel | 1400 l/min |
| Debiet ventiel op individuele aansluitplaat | 1200 l/min |
| Debiet ventiel pneumatisch verbonden flow optimized | 1300 l/min |
| Debiet ventiel pneumatisch verbonden | 1200 l/min |
| Schakeltijd uit | 28 ms |
| Schakeltijd aan | 34 ms |
| Max. positieve testimpuls bij signaal 0 | 1600 µs |
| Max. negatieve controle-impuls bij 1 signaal | 1100 µs |

| Functie | Waarde |
|---|--|
| Nominale inschakelstroom per magneetspoel | 60 mA tot 30 ms |
| Spoeleigenschappen | 24 V DC: 1,3 W |
| Piekspanningsweerstand | 2,5 kV |
| Vervuilingsgraad | 3 |
| Toegestane spanningsschommelingen | +/- 10 % |
| Bedrijfsmedium | Perslucht conform ISO 8573-1:2010 [7:4:4] |
| Aanwijzing bij het bedrijfs-/stuurmedium | Geoliede werking mogelijk (in het verdere werking vereist) |
| Trillingsbestendigheid | Transportcontrole met scherpptegraad 2 conform FN 942017-4 en EN 60068-2-6 |
| Schokbestendigheid | Schoktest met scherpptegraad 2 conform FN 942017-5 en EN 60068-2-27 |
| Corrosiebestendigheidsklasse KBK | 0 - geen corrosiebelasting |
| LABS-conformiteit | VDMA24364-B1/B2-L |
| Relatieve luchtvochtigheid | 0 - 90 % |
| Omgevingstemperatuur | -5 °C...50 °C |
| Productgewicht | 442 g |
| Elektrische aansluiting | Plug-in Conform ISO 5599-2 |
| Bevestigingstype | Op aansluitplaat |
| Aansluiting stuur lucht 12/14 | Aansluitplaat grootte 1 volgens ISO 5599-2 |
| Aansluiting stuur lucht afvoer 82/84 | gekanaliseerd Niet gekanaliseerd volgens norm Naar keuze: |
| Pneumatische aansluiting 1 | Aansluitplaat grootte 1 volgens ISO 5599-2 |
| Pneumatische aansluiting 2 | Aansluitplaat grootte 1 volgens ISO 5599-2 |
| Pneumatische aansluiting 3 | Aansluitplaat grootte 1 volgens ISO 5599-2 |
| Pneumatische aansluiting 4 | Aansluitplaat grootte 1 volgens ISO 5599-2 |
| Pneumatische aansluiting 5 | Aansluitplaat grootte 1 volgens ISO 5599-2 |
| Materiaal-informatie | RoHS conform |
| Materiaal afdichtingen | FPM HNBR NBR |
| Materiaal behuizing | Persgegoten aluminium PA |
| Materiaal schroeven | Gegalvaniseerd staal |