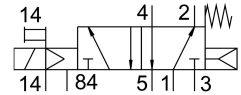
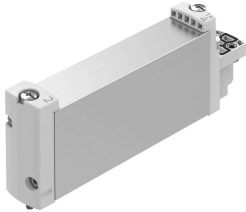


Magneetventiel VUVG-B18-M52-RZ-F-P1

Artikelnummer: 8033565

FESTO



Gegevensblad

| Functie | Waarde |
|--|--|
| Ventiefunctie | 5/2 monostabiel |
| Bedieningswijze | Elektrisch |
| Ventielgrootte | 18 mm |
| Normaal nominaal debiet | 1000 l/min |
| Pneumatische werkaansluiting | Flens |
| Bedrijfsdruk | -0.09 MPa...1 MPa -0.9 bar...10 bar |
| Constructieve opbouw | Zuiger-schuif |
| Terugstelwijze | mechanische veer |
| Goedkeuring | c UL us - Recognized (OL) |
| Certificaat instantie van afgifte | UL MH19482 |
| Beschermingsklasse | IP65 Met elektrisch pilootventiel en contrastekker |
| Nominale doorlaat | 6.9 mm |
| Ontluchtingsfunctie | Smoorbaar |
| Afdichtingsprincipe | Zacht |
| Inbouwpositie | Willekeurig |
| Besturingstype | Voorgestuurd |
| Stuurluchttoevoer | extern |
| Overlapping | onbepaalde overlapping |
| Stuurdruk MPa | 0.25 MPa...0.8 MPa |
| Stuurdruk | 2.5 bar...8 bar |
| Schakeltijd uit | 22 ms |
| Schakeltijd aan | 16 ms |
| Inschakelduur | 100% |
| Max. positieve testimpuls bij signaal 0 | 700 µs |
| Max. negatieve controle-impuls bij 1 signaal | 900 µs |
| Bedrijfsmedium | Perslucht conform ISO 8573-1:2010 [7:4:4] |
| Aanwijzing bij het bedrijfs-/stuurmedium | Geoliede werking mogelijk (in het verdere werking vereist) |
| Trillingsbestendigheid | Transportcontrole met scherpptegraad 2 conform FN 942017-4 en EN 60068-2-6 |
| Schokbestendigheid | Schoktest met scherpptegraad 2 conform FN 942017-5 en EN 60068-2-27 |

| Functie | Waarde |
|----------------------------------|------------------------------|
| Corrosiebestendigheidsklasse KBK | 2 - matige corrosiebelasting |
| LABS-conformiteit | VDMA24364-B1/B2-L |
| Mediumtemperatuur | -5 °C...60 °C |
| Omgevingstemperatuur | -5 °C...60 °C |
| Productgewicht | 142 g |
| Elektrische aansluiting | Via elektrisch pilootventiel |
| Bevestigingstype | Op aansluitstrip |
| Voorstuurinterface | Conform ISO 15218 |
| Materiaal-informatie | RoHS conform |
| Materiaal afdichtingen | HNBR NBR |
| Materiaal behuizing | Aluminium kneedlegering |