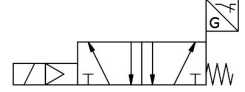
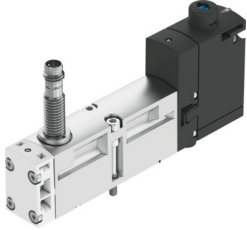


솔레노이드 밸브

VSVA-B-M52-MZ-A2-1T1L-ANP

제품 번호: 8033497

FESTO



데이터 시트

특징	값
밸브 기능	5/2 단안정
작동 방식	전기식
설치 폭	18 mm
정격 공칭 유량(DIN 1343에 따라 규격화됨)	550 l/min
공압식 작동 포트	ISO 15407-2에 따른 연결판 사이즈 18mm G1/8
작동 압력	-0.09 MPa...1 MPa -0.9 bar...10 bar
디자인	피스톤 밸브
리셋 종류	기계식 스프링
KC 마크	KC-EMC
CE 마크(적합성 선언 참조)	EU EMC 지침에 따름
보호 등급	IP65 NEMA 4
공칭 폭	5 mm
배기 기능	스로틀 가능 유량 조절 플레이트를 통해 개별 서브 베이스를 통해
밀폐 원리	부드러움
설치 위치	임의 방향
수동 작동기	가려져 있음
구동 방식	일차 제어됨
제어 공기 공급	외부
유량 방향	역방향 불가
측정 원리	유도식
커버링	포지티브 커버링
센서 역극 보호	모든 전기 연결부에 해당
신호 상태 디스플레이	LED
스위칭 위치 조희	센서 포함 정지 위치
센서 스위칭 상태 디스플레이	LED
파일럿 압력	0.3 MPa...1 MPa
제어 압력	3 bar...10 bar
밸브 유량	750 l/min

특징	값
개별 서브 베이스의 밸브 유량	600 l/min
공압으로 연결된 유량 밸브, flow optimized	700 l/min
공압으로 연결된 유량 밸브	550 l/min
꺼지는 시간	38 ms
켜지는 시간	12 ms
밸브 - 센서 켜지는 시간	32 ms
밸브 - 센서 꺼지는 시간	9 ms
듀티 사이클	100%
0 신호에서 최대 포지티브 테스트 펄스	1500 µs
1 신호에서 최대 네거티브 테스트 펄스	800 µs
DC 정격 작동 전압	24 V
스위칭 출력	NPN
코일 특성값	24 V DC: 1.6 W
충격 내전압	2.5 kV
오염도	3
허용 전압 변동	+/- 10 %
작동 매체	ISO 8573-1:2010[7:4:4]에 따른 압축공기
작동/제어 매체 관련 참고사항	운할 작동 가능(다른 모드에서 필요함)
내진동성	FN 942017-4 및 EN 60068-2-6에 의거하여 심각도 2로 운송 적용 검사
내충격성	FN 942017-5 및 EN 60068-2-27에 따라 심각도 2로 충격 검사
내식성 등급 CRC	0 - 부식 스트레스 없음
LABS 적합성	VDMA24364-B1/B2-L
매체 온도	-5 °C...50 °C
상대 습도	0 - 90 %
음압 레벨	85 dB(A)
주변 온도	-5 °C...50 °C
밸브 마운팅 최대 조임 토크	0.8 Nm...1.2 Nm
제품 무게	140 g
센서 DC 작동 전압 범위	10 V...30 V
센서 단락 강도	클러킹
센서 무부하 전류	10 mA
최대 센서 출력 전류	200 mA
최대 센서 스위칭 주파수	5000 Hz
센서 잔류 리플	± 10 %
센서 전압 강하	2 V
전기 연결부	4핀 플러그 커넥터 ISO 15407-2에 따라
센서 연결부	플러그 커넥터 3핀 M8x1
고정 방식	연결판에
제어 공기 연결부 12/14	ISO 15407-2에 따른 연결판 사이즈 18 mm
제어 배기 연결부 82/84	수집됨 측정 안됨 옵션:
공압 연결부 1	ISO 15407-2에 따른 연결판 사이즈 18mm
공압 연결부 2	ISO 15407-2에 따른 연결판 사이즈 18 mm
공압 연결부 3	ISO 15407-2에 따른 연결판 사이즈 18 mm
공압 연결부 4	ISO 15407-2에 따른 연결판 사이즈 18 mm
공압 연결부 5	ISO 15407-2에 따른 연결판 사이즈 18mm
소재 관련 참고 사항	RoHS 준수
씰 소재	FPM NBR

특징	값
하우징 소재	알루미늄 다이 캐스트 PA
나사 소재	강철, 아연 도금
스위칭 부재의 기능	상폐 접점