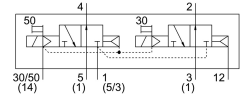


Magneetventiel VSVA-B-T32F-AZTR-A2-1T1L

Artikelnummer: 8033447

FESTO



Gegevensblad

Functie	Waarde
Ventiel functie	2x3/2 open monostabiel
Bedieningswijze	Elektrisch
Bouwbreedte	18 mm
Normaal nominaal debiet	400 l/min
Pneumatische werkaansluiting	Aansluitplaat grootte 18 mm conform ISO 15407-1 Aansluitplaat grootte 02 volgens VDMA 24563 G1/8
Bedrijfsspanning	24V DC
Bedrijfsdruk	-0.09 MPa...1 MPa -0.9 bar...10 bar
Constructieve opbouw	Zuiger-schuif
Goedkeuring	c UL us - Recognized (OL)
Beschermingsklasse	IP65 NEMA 4
Ontluchtingsfunctie	Smoorbaar Via smoorplaat Via individuele aansluitplaat
Afdichtingsprincipe	Zacht
Inbouwpositie	Willekeurig
Handbediening	Met toebehoren vergrendelend Schakelend
Besturingstype	Voorgestuurd
Stuur luchttoevoer	extern intern
Stroomrichting	Uitsluitend reversibel
Overlapping	Positieve overdekking
Signaaltoestandsindicatie	LED
Stuurdruk MPa	0.3 MPa...1 MPa
Stuurdruk	3 bar...10 bar
Debiet ventiel	600 l/min
Debiet ventiel op individuele aansluitplaat	500 l/min
Debiet ventiel pneumatisch verbonden flow optimized	550 l/min
Debiet ventiel pneumatisch verbonden	400 l/min
Schakeltijd uit	12 ms

Functie	Waarde
Schakeltijd aan	25 ms
Inschakelduur	100%
Max. positieve testimpuls bij signaal 0	1700 µs
Max. negatieve controle-impuls bij 1 signaal	1200 µs
Max. stroomverbruik	60 mA
Nominale bedrijfsspanning DC	24 V
Spoeleigenschappen	24 V DC: 1,3 W
Piekspanningsweerstand	2.5 kV
Vervuilingsgraad	3
Toegestane spanningsschommelingen	+/- 10 %
Bedrijfsmedium	Perslucht conform ISO 8573-1:2010 [7:4:4]
Aanwijzing bij het bedrijfs-/stuurmedium	Geoliede werking mogelijk (in het verdere werking vereist)
Trillingsbestendigheid	Transportcontrole met scherpptegraad 2 conform FN 942017-4 en EN 60068-2-6
Schokbestendigheid	Schoktest met scherpptegraad 2 conform FN 942017-5 en EN 60068-2-27
Corrosiebestendigheidsklasse KBK	0 - geen corrosiebelasting
LABS-conformiteit	VDMA24364-B1/B2-L
Relatieve luchtvochtigheid	0 - 90 %
Stuurmedium	Perslucht conform ISO 8573-1:2010 [7:4:4]
Omgevingstemperatuur	-5 °C...50 °C
Productgewicht	190 g
Elektrische aansluiting	Plug-in Conform ISO 15407-2
Bevestigingstype	Op aansluitplaat
Aansluiting stuurlicht 12/14	Aansluitplaat grootte 18 mm conform ISO 15407-2
Aansluiting stuurluchtafvoer 82/84	gekanaliseerd Niet gekanaliseerd volgens norm Naar keuze:
Pneumatische aansluiting 1	Aansluitplaat grootte 18 mm conform ISO 15407-2
Pneumatische aansluiting 2	Aansluitplaat afmeting 18 mm volgens ISO 15407-2
Pneumatische aansluiting 3	Aansluitplaat afmeting 18 mm volgens ISO 15407-2
Pneumatische aansluiting 4	Aansluitplaat grootte 18 mm conform ISO 15407-2
Pneumatische aansluiting 5	Aansluitplaat grootte 18 mm conform ISO 15407-2
Materiaal-informatie	RoHS conform
Materiaal afdichtingen	FPM HNBR NBR
Materiaal behuizing	Persgegoten aluminium PA
Materiaal schroeven	Gegalvaniseerd staal