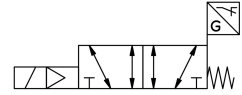
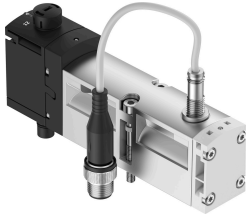


Magneetventiel VSVA-B-M52-MZH-A1-1T1L-APX-0.5

Artikelnummer: 8033057

FESTO



Gegevensblad

Functie	Waarde
Ventiefunctie	5/2 monostabiel
Bedieningswijze	Elektrisch
Bouwbreedte	26 mm
Normaal nominaal debiet	1100 l/min
Pneumatische werkaansluiting	Aansluitplaat grootte 26 mm conform ISO 15407-2 G1/4
Bedrijfsdruk	-0.09 MPa...1 MPa -0.9 bar...10 bar
Constructieve opbouw	Zuiger-schuif
Terugstelwijze	mechanische veer
KC-kenteken	KC-EMC
CE-teken (zie conformiteitsverklaring)	Conform EU-EMC-richtlijn
Beschermingsklasse	IP65 NEMA 4
Nominale doorlaat	9 mm
Ontluchtingsfunctie	Smoorbaar Via smoorplaat Via individuele aansluitplaat
Afdichtingsprincipe	Zacht
Inbouwpositie	Willekeurig
Handbediening	Schakelend
Besturingstype	Voorgestuurd
Stuurlichttoevoer	extern
Stroomrichting	Willekeurig
Meetprincipe	Inductief
Overlapping	Positieve overdekking
Polariteitsbescherming sensor	Voor alle elektrische aansluitingen
Signaaltoestandsindicatie	LED
Schakelstanddetectie	Ruststand met sensor
Schakeltoestandsindicator sensor	LED
Stuurdruk MPa	0.3 MPa...1 MPa
Stuurdruk	3 bar...10 bar
Debiet ventiel	1400 l/min

Functie	Waarde
Debiet ventiel op individuele aansluitplaat	1200 l/min
Debiet ventiel pneumatisch verbonden flow optimized	1350 l/min
Debiet ventiel pneumatisch verbonden	1100 l/min
Schakeltijd uit	54 ms
Schakeltijd aan	20 ms
Ventiel - sensorschakeltijd aan	60 ms
Ventiel - sensorschakeltijd uit	11 ms
Inschakelduur	100%
Max. positieve testimpuls bij signaal 0	1200 µs
Max. negatieve controle-impuls bij 1 signaal	1100 µs
Nominale bedrijfsspanning DC	24 V
Schakeluitgang	PNP
Spoeleigenschappen	24 V DC: 1,6 W
Piekspanningsweerstand	2.5 kV
Vervuilinggraad	3
Toegestane spanningschommelingen	+/- 10 %
Bedrijfsmedium	Perslucht conform ISO 8573-1:2010 [7:4:4]
Aanwijzing bij het bedrijfs-/stuurmedium	Geoliede werking mogelijk (in het verdere werking vereist)
Trillingsbestendigheid	Transportcontrole met scherpptegraad 2 conform FN 942017-4 en EN 60068-2-6
Schokbestendigheid	Schoktest met scherpptegraad 2 conform FN 942017-5 en EN 60068-2-27
Corrosiebestendigheidsklasse KBK	0 - geen corrosiebelasting
LABS-conformiteit	VDMA24364-B1/B2-L
Mediumtemperatuur	-5 °C...50 °C
Relatieve luchtvochtigheid	0 - 90 %
Geluidsdrumniveau	85 dB(A)
Omgevingstemperatuur	-5 °C...50 °C
Max. aanhaalmoment ventielbevestiging	1.8 Nm...2.2 Nm
Productgewicht	281 g
Bedrijfsspanningsbereik DC-sensor	10 V...30 V
Kortsluitvastheid sensor	Pulserend
Nullaststroom sensor	10 mA
Max. uitgangsstroom sensor	200 mA
Max. schakelfrequentie sensor	5000 Hz
Restriimpel sensor	± 10 %
Spanningsdaling sensor	2 V
Elektrische aansluiting	4-polig Stekkers Conform ISO 15407-2
Sensoraansluiting	Stekkers Kabel 4-polig M12x1 0,5 m
Bevestigingstype	Op aansluitplaat
Aansluiting stuurlicht 12/14	Aansluitplaat grootte 26 mm conform ISO 15407-2
Aansluiting stuurluchtafvoer 82/84	gekanaliseerd Niet gekanaliseerd Naar keuze:
Pneumatische aansluiting 1	Aansluitplaat grootte 26 mm conform ISO 15407-2
Pneumatische aansluiting 2	Aansluitplaat grootte 26 mm conform ISO 15407-2
Pneumatische aansluiting 3	Aansluitplaat grootte 26 mm conform ISO 15407-2
Pneumatische aansluiting 4	Aansluitplaat grootte 26 mm conform ISO 15407-2
Pneumatische aansluiting 5	Aansluitplaat grootte 26 mm conform ISO 15407-2
Materiaal-informatie	RoHS conform

Functie	Waarde
Materiaal afdichtingen	FPM NBR
Materiaal behuizing	Persgegoten aluminium PA
Materiaal schroeven	Gegalvaniseerd staal
Functie schakelement	Verbreekcontact