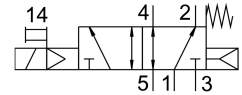
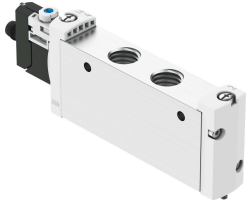


Magneetventiel VUVG-L18-M52-RT-G14-1R8L

Artikelnummer: 8031531

FESTO



Gegevensblad

Functie	Waarde
Ventielfunctie	5/2 monostabiel
Bedieningswijze	Elektrisch
Ventielgrootte	18 mm
Normaal nominaal debiet	1300 l/min
Pneumatische werkaansluiting	G1/4
Bedrijfsspanning	24V DC
Bedrijfsdruk	0.25 MPa...0.8 MPa 2.5 bar...8 bar
Constructieve opbouw	Zuiger-schuif
Terugstelwijze	mechanische veer Pneumatische veer
Goedkeuring	RCM Mark c UL us - Recognized (OL)
Beschermingsklasse	IP65 met contrastekker
Nominale doorlaat	6.9 mm
Ontluchtingsfunctie	Smoorbaar
Afdichtingsprincipe	Zacht
Inbouwpositie	Willekeurig
Handbediening	Vergrendelend Schakelend verborgen
Besturingstype	Voorgestuurd
Stuurluchttoevoer	intern
Overlapping	onbepaalde overlapping
Stuurdruk MPa	0.25 MPa...0.8 MPa
Stuurdruk	2.5 bar...8 bar
Schakeltijd uit	31 ms
Schakeltijd aan	15 ms
Inschakelduur	100%
Max. positieve testimpuls bij signaal 0	700 µs
Max. negatieve controle-impuls bij 1 signaal	900 µs
Spoeleigenschappen	24 V DC: 1,0 W

Functie	Waarde
Toegestane spanningschommelingen	+/- 10 %
Bedrijfsmedium	Perslucht conform ISO 8573-1:2010 [7:4:4]
Aanwijzing bij het bedrijfs-/stuurmedium	Geoliede werking mogelijk (in het verdere werking vereist)
Trillingsbestendigheid	Transportcontrole met scherptegraad 2 conform FN 942017-4 en EN 60068-2-6
Beperking omgevings- en mediumtemperatuur	-5 - 50 °C zonder houdstroomverlaging
Schokbestendigheid	Schoktest met scherptegraad 2 conform FN 942017-5 en EN 60068-2-27
Corrosiebestendigheidsklasse KBK	2 - matige corrosiebelasting
LABS-conformiteit	VDMA24364-B1/B2-L
Mediumtemperatuur	-5 °C...60 °C
Omgevingstemperatuur	-5 °C...60 °C
Productgewicht	154 g
Elektrische aansluiting	Via elektrische aansluitplaat
Bevestigingstype	Naar keuze: Op aansluitstrip met doorgangsboring
Pneumatische aansluiting 1	G1/4
Pneumatische aansluiting 2	G1/4
Pneumatische aansluiting 3	G1/4
Pneumatische aansluiting 4	G1/4
Pneumatische aansluiting 5	G1/4
Materiaal-informatie	RoHS conform
Materiaal afdichtingen	HNBR NBR
Materiaal behuizing	Aluminium kneedlegering