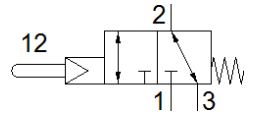
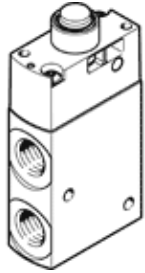


스텝 작동 밸브 VMEF-STC-M32-M-N14

Part Number: 8031334

FESTO



자료 시트

특징	값
밸브 기능	3/2 닫힘, 단동 슬레노이드
액추에이터 형태	기계적
폭	20 mm
표준 공칭 유량	870 l/min
작동 압력 MPa	0.35 ... 1 MPa
작동 압력	3.5 ... 10 bar
디자인 구조	포펫 시트
Reset 형태	기계 스프링
공칭 사이즈	6 mm
사용 설명서	기계식 정지용으로 사용하지 마십시오.
씰링 원리	소프트
조립 위치	어디든
파일럿 형태	파일럿
파일럿 공압 공급	내부
유량 방향	전환 가능
중복	제로(0) 오버랩
파일럿 압력 MPa	0.35 ... 1 MPa
파일럿 압력	3.5 ... 10 bar
Pilot pressure	50.75 ... 145 psi
최대 스위칭 주기	3 Hz
작동 매체	압축 공기, ISO8573-1:2010 [7:--]
작동 및 파일럿 매체 확인	윤활 작동 가능 (추후 작동을 위해 다음에 나중요구됨)
부식 방지 등급 KBK	2 - 부식 응력 수준 보통
PWIS conformity	VDMA24364-B1/B2-L
매체 온도	-10 ... 60 °C
주변 온도	-10 ... 60 °C
프로세스 밸브 액추에이터	14 N
제품 중량	124 g
마운팅 형태	관통 홀 포함
외부 파일럿 공압 포트 12/14	M5
공압 연결구, 포트 1	1/4 NPT
공압 연결구, 포트 2	1/4 NPT
공압 연결구, 포트 3	1/4 NPT
재질 사항	RoHS 에 승인
커버 소재	PA-강화
씰 소재	NBR
하우징 소재	아노다이징 알루미늄