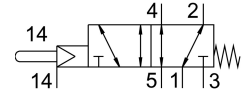


# Stoterventiel VMEF-SCZ-M52-M-G14

Artikelnummer: 8031327

FESTO



## Gegevensblad

Functie	Waarde
Ventiel functie	5/2 monostabiel
Bedieningswijze	Mechanisch
Bouwbreedte	20 mm
Normaal nominaal debiet	1200 l/min
Pneumatische werkaansluiting	G1/4
Bedrijfsdruk	-0.095 MPa...1 MPa -0.95 bar...10 bar
Constructieve opbouw	Zuiger-schuif
Terugstelwijze	mechanische veer
Nominale doorlaat	7 mm
Gebruiksaanwijzing	Niet als mechanische aanslag gebruiken
Afdichtingsprincipe	Zacht
Inbouwpositie	Willekeurig
Besturingstype	Voorgestuurd
Stuurlichttoevoer	extern
Stroomrichting	Reversibel
Overlapping	Positieve overdekking
Stuurdruk MPa	0.25 MPa...1 MPa
Stuurdruk	2.5 bar...10 bar
Stuurdruk psi	36.25 psi...145 psi
Max. schakelfrequentie	3 Hz
Explosiebescherming	Zone 1 (ATEX) Zone 2 (ATEX) Zone 21 (ATEX) Zone 22 (ATEX)
Bedrijfsmedium	Perslucht conform ISO 8573-1:2010 [7:-:-]
Aanwijzing bij het bedrijfs-/stuurmedium	Geoliede werking mogelijk (in het verdere werking vereist)
Corrosiebestendigheidsklasse KBK	2 - matige corrosiebelasting
LABS-conformiteit	VDMA24364-B1/B2-L
Mediumtemperatuur	-10 °C...60 °C
Omgevingstemperatuur	-10 °C...60 °C
Bedieningskracht	14 N

<b>Functie</b>	<b>Waarde</b>
Productgewicht	184 g
Bevestigingstype	met doorgangsboring
Aansluiting stuurlicht 12/14	M5
Pneumatische aansluiting 1	G1/4
Pneumatische aansluiting 2	G1/4
Pneumatische aansluiting 3	G1/4
Pneumatische aansluiting 4	G1/4
Pneumatische aansluiting 5	G1/4
Materiaal-informatie	RoHS conform
Materiaal deksel	PA-versterkt
Materiaal afdichtingen	NBR
Materiaal behuizing	Aluminium kneedlegering, geanodiseerd