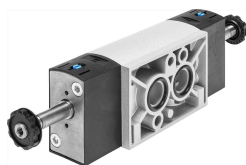


# Magneetventiel VSNC

Artikelnummer: 8026033

FESTO



## Gegevensblad

Functie	Waarde
Ventiel functie	5/2 bistabiel 5/2 of 3/2 omschakelbaar 5/3 belucht 5/3 ontucht 5/3 gesloten
Bedieningswijze	Elektrisch
Normaal nominaal debiet	800 l/min...1350 l/min
Bedrijfsdruk	1.5 bar...10 bar
Constructieve opbouw	Zuiger-schuif Schotelzitting
Terugstelwijze	mechanische veer
Goedkeuring	c UL us - Recognized (OL)
CE-teken (zie conformiteitsverklaring)	volgens EU Ex-veiligheidsrichtlijn (ATEX) Conform EU-laagspanningsrichtlijn
Beschermingsklasse	IP65 IP66 IP67 met contrastekker conform IEC 60529
Ontluchtingsfunctie	Smoorbaar
Afdichtingsprincipe	Zacht
Inbouwpositie	Willekeurig
Conform norm	VDI/VDE 3845 (NAMUR)
Handbediening	Vergrendelend geen Schakelend verborgen
Besturingstype	Voorgestuurd
Stuurlichttoevoer	intern
Stroomrichting	Niet reversibel
Overlapping	Positieve overdekking Negatieve overlapping
b-waarde	0.4 ...0.5
C-waarde	2.1 l/sbar...5.6 l/sbar
Normaal nominaal debiet, afvoerluchtretour 4->3	110 l/min

Functie	Waarde
Schakeltijd uit	6 ms...120 ms
Schakeltijd aan	4 ms...35 ms
Schakeltijd op	2 ms...55 ms
Inschakelduur	100%
Spoeleigenschappen	110/120 V AC: 50/60 Hz, inschakelvermogen 2,7 VA, houdvermogen 1,9 VA 110/120 V AC: 50/60 Hz, inschakelvermogen 4,4 VA, houdvermogen 3,3 VA 110/120 V AC: 50/60 Hz, inschakelvermogen 5,2 VA, houdvermogen 3,1 VA 110/120 V AC: 50/60 Hz, inschakelvermogen 6,9 VA, houdvermogen 3,1 VA 110 V AC: 50/60 Hz, inschakelvermogen 7,7 VA, houdvermogen 3,8 VA 120 V AC: 60 Hz, inschakelvermogen 10,0 VA, houdvermogen 6,8 VA 12 V DC: 2,8 W 12 V DC: 3,4 W 230/240 V AC: 50/60 Hz, inschakelvermogen 3,9 VA, houdvermogen 2,8 VA 230/240 V AC: 50/60 Hz, inschakelvermogen 5,8 VA, houdvermogen 4,6 VA
Bedrijfsmedium	Perslucht conform ISO 8573-1:2010 [7:4:4]
Corrosiebestendigheidsklasse KBK	2 - matige corrosiebelasting
Mediumtemperatuur	-20 °C...60 °C
Omgevingstemperatuur	-20 °C...60 °C
Productgewicht	335 g...685 g
Elektrische aansluiting	3-polig Vorm A Vorm B Kabelschroefkoppeling M20x1,5 M12x1, A-gecodeerd conform EN 61076-2-101 Stekkers Conform EN 175301-803 Volgens industriestandaard (11 mm)
Bevestigingstype	met doorgangsboring
Pneumatische aansluiting 1	G1/4 1/4 NPT QS-6 QS-8 QS-10 QS-1/4 QS-5/16 QS-3/8
Pneumatische aansluiting 2	NAMUR aansluitschema
Pneumatische aansluiting 3	G1/4 1/4 NPT QS-6 QS-8 QS-10 QS-1/4 QS-5/16 QS-3/8
Pneumatische aansluiting 4	NAMUR aansluitschema
Pneumatische aansluiting 5	G1/4 1/4 NPT QS-6 QS-8 QS-10 QS-5/16 QS-1/4 QS-3/8
Materiaal-informatie	RoHS conform