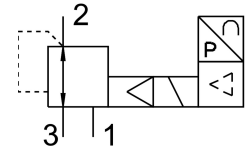


# Proportioneel drukregelventiel VPPM-12L-L-1-G12-0L10H-LK-S1

Artikelnummer: 8024266

FESTO



## Gegevensblad

Functie	Waarde
Nominale doorlaat ventilatie	12 mm
Nominale doorlaat ontluchting	12 mm
Bedieningswijze	Elektrisch
Afdichtingsprincipe	Zacht
Inbouwpositie	Willekeurig
Constructieve opbouw	voorgestuurd membraanregelventiel
Kortsluitingsbestendigheid	Voor alle elektrische aansluitingen
Veiligheidsaanwijzing	Veiligheidsstand VPPM: bij voedingskabelbreuk blijft de uitgangsdruk ongeregeld behouden.
Polariteitsbescherming	Voor alle elektrische aansluitingen
Terugstelwijze	mechanische veer
Besturingstype	Voorgestuurd
Ventielfunctie	3-weg proportioneel drukregelventiel
Weergavetype	LED
Drukregelbereik MPa	0.01 MPa...1 MPa
Drukregelbereik	0.1 bar...10 bar
Ingangsdruk 1	0 bar...11 bar
Ingangsdruk 1 MPa	0 MPa...1.1 MPa
Max. drukhysterese	0.05 bar
Normaal nominaal debiet	7000 l/min
Bereik voor bedrijfsspanning DC	18 V...30 V
Max. stroomverbruik	500 mA
Inschakelduur	100%
Max. elektrische vermogensopname	12 W
Protocol	I-poort IO-Link
Restriempeel	10 %
Bedrijfsmedium	Perslucht conform ISO 8573-1:2010 [7:4:4] Inerte gassen
Aanwijzing bij het bedrijfs-/stuurmedium	Geoliede werking niet mogelijk
Goedkeuring	RCM Mark c UL us - Listed (OL)

Functie	Waarde
KC-kenteken	KC-EMC
CE-teken (zie conformiteitsverklaring)	Conform EU-EMC-richtlijn conform EU-RoHS-richtlijn
UKCA-teken (zie conformiteitsverklaring)	volgens de UK-voorschriften voor EMC volgens de UK RoHS-voorschriften
Certificaat instantie van afgifte	UL E322346
Corrosiebestendigheidsklasse KBK	2 - matige corrosiebelasting
LABS-conformiteit	VDMA24364-B1/B2-L
Mediumtemperatuur	10 °C...50 °C
Beschermingsklasse	IP65
Omgevingstemperatuur	0 °C...60 °C
Productgewicht	2050 g
Lineariteit	1 %FS
Hysteresis	0.5 %FS
Reproduceerbaarheid	0.5 %FS
Totale nauwkeurigheid	1,25 %FS
Temperatuurcoëfficiënt	0.04 %/K
Herhaalnauwkeurigheid FS	0.5 %
IO-link, protocolversie	Device V 1.1
IO-Link, Communication mode	COM1 (4,8 kBaud), COM2 (38,4 kBaud), COM3 (230,4 kBaud)
IO-Link, Port class	A
IO-Link, procesdatabreedte OUT	2 byte
IO-Link; procesdatabreedte IN	2 byte
IO-link, minimale cyclustijd	0,5 ms
Bevestigingstype	Naar keuze: met doorgangsboring Met toebehoren
Pneumatische aansluiting 1	G1/2
Pneumatische aansluiting 2	G1/2
Pneumatische aansluiting 3	G1/2
Materiaal-informatie	RoHS conform
Materiaal behuizing	Aluminium kneedlegering Geanodiseerd