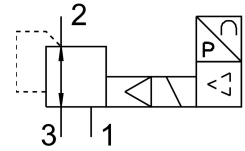


Proportioneel drukregelventiel VPPM-8L-L-1-G14-0L10H-LK-S1

Artikelnummer: 8024263

FESTO



Gegevensblad

Functie	Waarde
Nominale doorlaat ventilatie	8 mm
Nominale doorlaat ontluchting	7 mm
Bedieningswijze	Elektrisch
Afdichtingsprincipe	Zacht
Inbouwpositie	Willekeurig
Constructieve opbouw	voorgestuurd membraanregelventiel
Kortsluitingsbestendigheid	Voor alle elektrische aansluitingen
Veiligheidsaanwijzing	Veiligheidsstand VPPM: bij voedingskabelbreuk blijft de uitgangsdruk ongeregeld behouden.
Polariteitsbescherming	Voor alle elektrische aansluitingen
Terugstelwijze	mechanische veer
Besturingstype	Voorgestuurd
Ventielfunctie	3-weg proportioneel drukregelventiel
Weergavetype	LED
Drukregelbereik MPa	0.01 MPa...1 MPa
Drukregelbereik	0.1 bar...10 bar
Ingangsdruk 1	0 bar...11 bar
Ingangsdruk 1 MPa	0 MPa...1.1 MPa
Max. drukhysterese	0.05 bar
Normaal nominaal debiet	2750 l/min
Bereik voor bedrijfsspanning DC	18 V...30 V
Max. stroomverbruik	300 mA
Inschakelduur	100%
Max. elektrische vermogensopname	7 W
Protocol	I-poort IO-Link
Restriempeel	10 %
Bedrijfsmedium	Perslucht conform ISO 8573-1:2010 [7:4:4] Inerte gassen
Aanwijzing bij het bedrijfs-/stuurmedium	Geoliede werking niet mogelijk
Goedkeuring	RCM Mark c UL us - Listed (OL)

Functie	Waarde
KC-kenteken	KC-EMC
CE-teken (zie conformiteitsverklaring)	Conform EU-EMC-richtlijn conform EU-RoHS-richtlijn
UKCA-teken (zie conformiteitsverklaring)	volgens de UK-voorschriften voor EMC volgens de UK RoHS-voorschriften
Certificaat instantie van afgifte	UL E322346
Corrosiebestendigheidsklasse KBK	2 - matige corrosiebelasting
LABS-conformiteit	VDMA24364-B1/B2-L
Mediumtemperatuur	10 °C...50 °C
Beschermingsklasse	IP65
Omgevingstemperatuur	0 °C...60 °C
Productgewicht	560 g
Lineariteit	1 %FS
Hysteresis	0.5 %FS
Reproduceerbaarheid	0.5 %FS
Totale nauwkeurigheid	1,25 %FS
Temperatuurcoëfficiënt	0.04 %/K
Herhaalnauwkeurigheid FS	0.5 %
IO-link, protocolversie	Device V 1.1
IO-Link, Communication mode	COM1 (4,8 kBaud), COM2 (38,4 kBaud), COM3 (230,4 kBaud)
IO-Link, Port class	A
IO-Link, procesdatabreedte OUT	2 byte
IO-Link; procesdatabreedte IN	2 byte
IO-link, minimale cyclustijd	0,5 ms
Bevestigingstype	Naar keuze: met doorgangsboring Met toebehoren
Pneumatische aansluiting 1	G1/4
Pneumatische aansluiting 2	G1/4
Pneumatische aansluiting 3	G1/4
Materiaal-informatie	RoHS conform
Materiaal behuizing	Aluminium kneedlegering Geanodiseerd