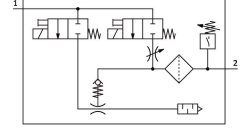


**진공 발생기**  
**OVEM-20-H-B-PO-CE-N-2P**  
 제품 번호: 8023702



**데이터 시트**

특징	값
라발 노즐의 공칭 폭	2 mm
그리드 치수	20 mm
소음기 디자인	열림
설치 위치	입의 방향
이젝터 특성	높은 진공압 표준
여과 등급	40 µm
수동 작동기	터치식 조작버튼을 통해 추가적으로
내장된 기능	전기식 이젝트 펄스 밸브 스로틀 온오프 밸브, 전기식 필터 전기 공기 절약 기능 체크 밸브 개방형 소음기 진공 스위치
디자인	모듈식
단락 강도	예
측정 변수	상대 압력
측정 원리	압전저항
스위칭 부재의 기능	상폐 접점 상개 접점
스위칭 기능	제한 비교기 임계값 비교기
밸브 기능	닫힘
역극 보호	모든 전기 연결부에 해당
규격에 따른 스위칭 입력	IEC 61131-2
디스플레이의 종류	4자리수 영숫자 배경조명식 LCD
표시 범위	-0.999 bar...0 bar
표시할 수 있는 단위	bar
히스테리시스 설정 범위	-0.9 bar...0 bar
설정 방법	디스플레이 및 키 이용
스위칭 위치 표시	LCD

특징	값
스위칭 상태 디스플레이	광학식
작동 압력	2 bar...8 bar
최대 진공에 대한 작동 압력	5.3 bar
최대 진공	93 %
정격 작동 압력	6 bar
대기를 고려한 최대 흡입 용적 유량	86.5 l/min
정격 작동 압력에서의 급기 시간	0.2 s
작동 전압 범위 DC	20.4 V...27.6 V
듀티 사이클	100%
유도식 보호 회로	MZ, MY, ME 코일에 맞춰 조정됨
최대 출력 전류	100 mA
잔류 전류	0.1 mA
스위칭 출력	2xPNP
전압 강하	1.5 V
코일 특성값	24 V DC: 저전류상 0.3 W, 고전류상 2.55 W
과부하 방지	있음
인증	RCM 마크 c UL us - Listed(OL)
KC 마크	KC-EMC
CE 마크(적합성 선언 참조)	EU EMC 지침에 따름
UKCA 마크(적합성 선언 참조)	영국 규정 EMC에 따라
작동 매체	ISO 8573-1:2010[7:4:4]에 따른 압축공기
작동/제어 매체 관련 참고사항	윤활 작동 가능하지 않음
내식성 등급 CRC	2 - 보통의 부식 부하
LABS 적합성	VDMA24364-영역 III
매체 온도	0 °C...50 °C
상대 습도	5 - 85 %
정격 작동 압력에서의 소음 레벨	74 dB(A)
보호 등급	IP65
주변 온도	0 °C...50 °C
최대 조임 토크	암나사 포함 0.8 Nm 관통 구멍 포함 2.5 Nm
제품 무게	415 g
압력 측정 범위	-1 bar...0 bar
정확도, 단위: ± % FS	3 %FS
입력 스위칭 로직	PNP(플러스 스위칭)
전기 연결부	5핀 M12x1 플러그 커넥터
고정 방식	관통 구멍 포함 암나사 포함 액세서리 포함
공압 연결부 1	G1/4
공압 연결부 3	내장형 소음기
진공 연결부	QS-8
소재 관련 참고 사항	RoHS 준수
씰 소재	NBR
수집 노즐 소재	POM
필터 소재	메시 PA 소결강
필터 하우징 소재	강화 PA
하우징 소재	알루미늄 다이 캐스트 강화 PA
중공 볼트 소재	단조 알루미늄 합금

특징	값
조절 나사 소재	강철
소음기 소재	단조 알루미늄 합금 PU 폼
나사 소재	강철
플러그 하우징 소재	황동, 니켈 도금
핀 소재	강철
제트 노즐 소재	단조 알루미늄 합금
피팅 소재	황동, 니켈 도금
앵글 소재	스테인리스강