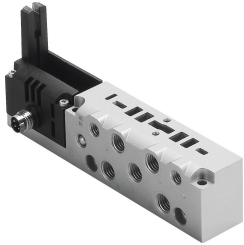


# Aansluitplaat VMPA1-IC-AP-S-1-EX1E

Artikelnummer: 8005150

FESTO



## Gegevensblad

Functie	Waarde
Breedte	20.2 mm
Lengte	107.3 mm
Rastermaat	10.5 mm
Bedrijfsdruk	-0.09 MPa...1 MPa -0.9 bar...10 bar
Stuurdruk MPa	0.3 MPa...0.8 MPa
Stuurdruk	3 bar...8 bar
KC-kenteken	KC-EMC
CE-teken (zie conformiteitsverklaring)	Conform EU-EMC-richtlijn volgens EU Ex-veiligheidsrichtlijn (ATEX) conform EU-RoHS-richtlijn
UKCA-teken (zie conformiteitsverklaring)	volgens de UK-voorschriften voor EMC volgens de UK EX-voorschriften volgens de UK RoHS-voorschriften
Ex-goedkeuring buiten de EU	EPL Gb (BR)
Explosiebescherming	Zone 1 (BR) Zone 2 (ATEX)
ATEX-categorie gas	II 3G
Ontstekingsbeschermingsklasse gas	Ex ec IIC T4 Gc X
Ex-omgevingstemperatuur	-5°C ≤ Ta ≤ +50°C
Corrosiebestendigheidsklasse KBK	0 - geen corrosiebelasting
LABS-conformiteit	VDMA24364-B1/B2-L
Omgevingstemperatuur	-5 °C...50 °C
Productgewicht	92 g
Elektrische aansluiting	M8 Stekkers
Bevestigingstype aansluitplaat	Met doorgangsboring
Aansluiting stuur lucht 12/14	M5
Aansluiting stuur luchtafvoer 82/84	M5
Pneumatische aansluiting 1	M7
Pneumatische aansluiting 2	M7
Pneumatische aansluiting 3	M7
Pneumatische aansluiting 4	M7

<b>Functie</b>	<b>Waarde</b>
Pneumatische aansluiting 5	M7
Materiaal-informatie	RoHS conform
Materiaal aansluitplaat	Persgegoten aluminium