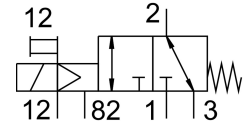
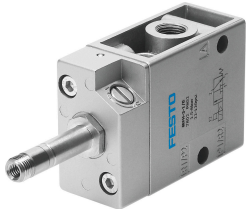


Magneetventiel MFH-3-1/8-S

Artikelnummer: 7958

FESTO



Gegevensblad

Functie	Waarde
Ventiefunctie	3/2 gesloten monostabiel
Bedieningswijze	Elektrisch
Bouwbreedte	26 mm
Normaal nominaal debiet	500 l/min
Pneumatische werkaansluiting	G1/8
Bedrijfsspanning	Via magneetspoel, afzonderlijk te bestellen
Bedrijfsdruk	-0.095 MPa...1 MPa -0.95 bar...10 bar
Constructieve opbouw	Schotelzitting
Terugstelwijze	mechanische veer
Goedkeuring	c UL us - Recognized (OL)
Beschermingsklasse	IP65
Nominale doorlaat	5 mm
Rastermaat	27 mm
Ontluchtingsfunctie	Smoorbaar
Afdichtingsprincipe	Zacht
Inbouwpositie	Willekeurig
Handbediening	Vergrendelend
Besturingstype	Voorgestuurd
Stuurluchttoevoer	extern
Stroomrichting	Reversibel
Overlapping	Negatieve overlapping
Stuurdruk MPa	0.1 MPa...0.8 MPa
Stuurdruk	1 bar...8 bar
Schakeltijd uit	33 ms
Schakeltijd aan	9 ms
Max. positieve testimpuls bij signaal 0	2200 µs
Max. negatieve controle-impuls bij 1 signaal	3700 µs
Spoeieigenschappen	Zie magneetspoel, moet afzonderlijk worden besteld
Bedrijfsmedium	Perslucht conform ISO 8573-1:2010 [7:4:4]
Aanwijzing bij het bedrijfs-/stuurmedium	Geoliede werking mogelijk (in het verdere werking vereist)
Corrosiebestendigheidsklasse KBK	1 - lage corrosiebelasting

Functie	Waarde
LABS-conformiteit	VDMA24364-B1/B2-L
Lagertemperatuur	-20 °C...60 °C
Mediumtemperatuur	-10 °C...60 °C
Stuurmedium	Perslucht conform ISO 8573-1:2010 [7:4:4]
Omgevingstemperatuur	-5 °C...40 °C
Productgewicht	240 g
Elektrische aansluiting	Via F-spoel, afzonderlijk te bestellen
Bevestigingstype	Naar keuze: Op aansluitstrip met doorgangsboring
Aansluiting stuurluftafvoer 82	M5
Aansluiting stuurluft 12	M5
Pneumatische aansluiting 1	G1/8
Pneumatische aansluiting 2	G1/8
Pneumatische aansluiting 3	G1/8
Materiaal-informatie	RoHS conform
Materiaal afdichtingen	NBR
Materiaal behuizing	Persgegoten aluminium