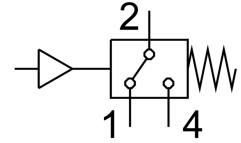
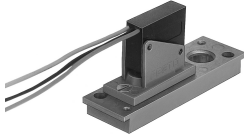


# PE-omvormer PE-1/8-2N-SW

Artikelnummer: 7862

FESTO



## Gegevensblad

Functie	Waarde
Conform norm	EN 60947-5-1
CE-teken (zie conformiteitsverklaring)	Conform EU-laagspanningsrichtlijn
UKCA-teken (zie conformiteitsverklaring)	volgens de UK-voorschriften voor elektrisch productie-apparaat
Meetgrootheden	Relatieve druk
Meetprocedure	Pneumatisch-elektrische drukomvormer
Bedrijfsdruk	0 MPa...0.8 MPa 0 bar...8 bar
Max. overbelastingsdruk	12 bar
Bedrijfsmedium	Perslucht conform ISO 8573-1:2010 [7:4:4]
Aanwijzing bij het bedrijfs-/stuurmedium	Geoliede werking mogelijk
Mediumtemperatuur	0 °C...60 °C
Omgevingstemperatuur	0 °C...60 °C
Schakeluitgang	Met contacten
Schakelfunctie	Drempelwaarde met vaste hysteresis
Functie schakelement	Wisselcontact
Inschakelpunt max.	2 bar
Uitschakelpunt min.	0.5 bar
Max. schakelfrequentie	1 Hz
Minimale belastingsstroom	100 mA
Bereik voor bedrijfsspanning AC	12 V...250 V
Bereik voor bedrijfsspanning DC	12 V...250 V
Gebruikerscategorie inductieve last	AC-14 DC-13
Gebruikerscategorie ohmse last	AC-12 DC-12
Elektrische aansluiting	3 aansluitstrengen
Elektrische aansluiting 1, aansluittechniek	open einde
Kabellengte	0.5 m
Materiaal kabelmantel	PVC
Bevestigingstype	Naar keuze: Op montageframe 2n met doorgangsboring
Inbouwpositie	Willekeurig

<b>Functie</b>	<b>Waarde</b>
Pneumatische aansluiting	G1/8
Productgewicht	65 g
Materiaal behuizing	Persgegoten aluminium PA-versterkt Staal VMQ (silicone)
Materiaal schakelcontact	Zilver
Materiaal elektrische aansluiting	Vertind
Materiaal membraan	TPE-U(PU)
Instelmogelijkheden	Vast ingesteld
Beschermingsklasse	IP67
Isolatiespanning	2 kV
LABS-conformiteit	VDMA24364-B1/B2-L
Vervuilinggraad	3