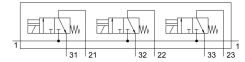
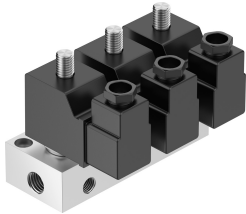


# Magneetventiel BMCH-3-3-1/8

Artikelnummer: 6687

FESTO



## Gegevensblad

Functie	Waarde
Ventiel functie	3x3/2 gesloten monostabiel
Bedieningswijze	Elektrisch
Normaal nominaal debiet	160 l/min
Pneumatische werkaansluiting	G1/8
Bedrijfsdruk	-0.095 MPa...0.7 MPa -0.95 bar...7 bar
Constructieve opbouw	Klepzittingsventiel met veerretour
Terugstelwijze	mechanische veer
Beschermingsklasse	IP65
Nominale doorlaat	2.5 mm
Afdichtingsprincipe	Zacht
Max. aantal ventielplaatsen	3
Besturingstype	direct
Vacuümgeschiktheid	ja
Vermogensopname aanzetspanning	30 W
Vermogensopname houden	22 W
Bedrijfsmedium	Perslucht conform ISO 8573-1:2010 [7:4:4]
Aanwijzing bij het bedrijfs-/stuurmedium	Geoliede werking mogelijk (in het verdere werking vereist)
LABS-conformiteit	VDMA24364-B2-L
Mediumtemperatuur	-10 °C...60 °C
Omgevingstemperatuur	-5 °C...40 °C
Productgewicht	1010 g
Elektrische aansluiting	Stekkers
Bevestigingstype	met doorgangsboring
Pneumatische aansluiting 1	G1/4
Pneumatische aansluiting 2	G1/8
Pneumatische aansluiting 3	G1/8
Materiaal behuizing	Aluminium