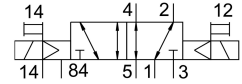
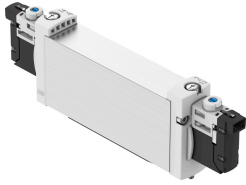


Magneetventiel VUVG-B18-B52-ZT-F-1H2L-W1

Artikelnummer: 578829

FESTO



Gegevensblad

Functie	Waarde
Ventielfunctie	5/2 bistabiel
Bedieningswijze	Elektrisch
Ventielgrootte	18 mm
Normaal nominaal debiet	1000 l/min
Pneumatische werkaansluiting	Flens
Bedrijfsspanning	24V DC
Bedrijfsdruk	-0.09 MPa...1 MPa -0.9 bar...10 bar
Constructieve opbouw	Zuiger-schuif
Goedkeuring	RCM Mark c UL us - Recognized (OL)
Beschermingsklasse	IP40 met contrastekker
Nominale doorlaat	7.3 mm
Ontluchtingsfunctie	Smoorbaar
Afdichtingsprincipe	Zacht
Inbouwpositie	Willekeurig
Handbediening	Vergrendelend Schakelend verborgen
Besturingstype	Voorgestuurd
Stuurluchttoevoer	extern
Overlapping	Positieve overdekking
Stuurdruk MPa	0.15 MPa...0.8 MPa
Stuurdruk	1.5 bar...8 bar
Schakeltijd op	11 ms
Inschakelduur	100%
Max. positieve testimpuls bij signaal 0	700 µs
Max. negatieve controle-impuls bij 1 signaal	900 µs
Spoeleigenschappen	24 V DC: 1,0 W
Toegestane spanningschommelingen	+/- 10 %
Bedrijfsmedium	Perslucht conform ISO 8573-1:2010 [7:4:4]
Aanwijzing bij het bedrijfs-/stuurmedium	Geoliede werking mogelijk (in het verdere werking vereist)

Functie	Waarde
Trillingsbestendigheid	Transportcontrole met scherptegraad 2 conform FN 942017-4 en EN 60068-2-6
Beperking omgevings- en mediumtemperatuur	-5 - 50 °C zonder houdstroomverlaging
Schokbestendigheid	Schoktest met scherptegraad 2 conform FN 942017-5 en EN 60068-2-27
Corrosiebestendigheidsklasse KBK	2 - matige corrosiebelasting
LABS-conformiteit	VDMA24364-B1/B2-L
Mediumtemperatuur	-5 °C...60 °C
Stuurmedium	Perlucht conform ISO 8573-1:2010 [7:4:4]
Omgevingstemperatuur	-5 °C...60 °C
Productgewicht	160 g
Elektrische aansluiting	Via elektrische aansluitplaat
Bevestigingstype	Op aansluitstrip
Materiaal-informatie	RoHS conform
Materiaal afdichtingen	HNBR NBR
Materiaal behuizing	Aluminium kneedlegering