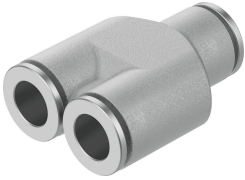


Y-steekkoppeling NPQH-Y-Q8-Q6-P10

Artikelnummer: 578414

FESTO



Gegevensblad

Functie	Waarde
Bouwgrootte	Standaard
Nominale doorlaat	5.5 mm
Slanginsteekdiepte	15.8 mm...16 mm
Informatie over de insteekdiepte van de slang	Ø6 diepte 15,8 mm Ø8 diepte 16 mm
Inbouwpositie	Willekeurig
Bouwworm	Y-vorm
Verpakkingsgrootte	10
Constructieve opbouw	Push-Pull-principe
Bedrijfsdruk van het volledige temperatuurbereik	-0.095 MPa...2 MPa -0.95 bar...20 bar -13.775 psi...290 psi
Informatie over de bedrijfsdruk	Water: max. 0,6 MPa bij 0 - 50 °C
Certificaat instantie van afgifte	NSF C0523185
Bedrijfsmedium	Perslucht conform ISO 8573-1:2010 [7:-:-] Water (vloeibaar, ijsvrij)
Aanwijzing bij het bedrijfs- /stuurmedium	Geoliede werking mogelijk
Corrosiebestendigheidsklasse KBK	3 - sterke corrosiebelasting
LABS-conformiteit	VDMA24364-B1/B2-L
Cleanroomklasse	Klasse 4 volgens ISO 14644-1
Geschiktheid voor levensmiddelen	Zie conformiteitsverklaring NSF/ANSI 169
Omgevingstemperatuur	0 °C...150 °C
Productgewicht	52.6 g
Pneumatische aansluiting 1	voor slang buiten-Ø 8 mm
Pneumatische aansluiting 2	voor slang met buiten-Ø 6 mm
Materiaal-informatie	RoHS conform
Materiaal behuizing	Messing, chemisch vernikkeld
Materiaal blokkeerring	PEI
Materiaal demontagering	Messing chemisch vernikkeld
Materiaal slangafdichting	FPM

Functie	Waarde
Materiaal slangklemsegment	hooggelegeerd staal roestvast
Materiaal steuning	PEI