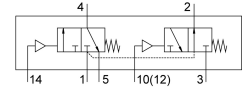


# Pneumatisch ventiel VUWS-LT20-T32H-M-G18

Artikelnummer: 577531

FESTO



## Gegevensblad

Functie	Waarde
Ventiefunctie	2x3/2 open/gesloten monostabiel
Bedieningswijze	Pneumatisch
Ventielgrootte	21 mm
Normaal nominaal debiet	600 l/min
Pneumatische werkaansluiting	G1/8
Bedrijfsdruk	-0.09 MPa...1 MPa -0.9 bar...10 bar
Constructieve opbouw	Schotelzitting
Terugstelwijze	mechanische veer
Goedkeuring	c UL us - Recognized (OL)
Nominale doorlaat	5.2 mm
Ontluchtingsfunctie	Smoorbaar
Afdichtingsprincipe	Zacht
Inbouwpositie	Willekeurig
Handbediening	geen
Besturingstype	direct
Stuurluichtoevoer	intern
Stroomrichting	Niet reversibel
Overlapping	Negatieve overlapping
Stuurdruk MPa	0.15 MPa...1 MPa
Stuurdruk	1.5 bar...10 bar
Schakeltijd uit	19 ms
Schakeltijd aan	6 ms
Explosiebescherming	Aanwijzing in het attest in acht nemen Zone 1 (ATEX) Zone 2 (ATEX) Zone 21 (ATEX) Zone 22 (ATEX)
Bedrijfsmedium	Perslucht conform ISO 8573-1:2010 [7:4:4]
Aanwijzing bij het bedrijfs-/stuurmedium	Geoliede werking mogelijk (in het verdere werking vereist)
Trillingsbestendigheid	Transportcontrole met scherpptegraad 2 conform FN 942017-4 en EN 60068-2-6
Schokbestendigheid	Schoktest met scherpptegraad 2 conform FN 942017-5 en EN 60068-2-27

<b>Functie</b>	<b>Waarde</b>
Corrosiebestendigheidsklasse KBK	2 - matige corrosiebelasting
LABS-conformiteit	VDMA24364-B1/B2-L
Mediumtemperatuur	-10 °C...60 °C
Stuurmedium	Perslucht conform ISO 8573-1:2010 [7:4:4]
Omgevingstemperatuur	-5 °C...60 °C
Productgewicht	190 g
Bevestigingstype	Naar keuze: Op aansluitstrip met doorgangsboring
Aansluiting luchtopening	Niet gekanaliseerd
Aansluiting stuurlicht 10	M5
Aansluiting stuurlicht 14	M5
Pneumatische aansluiting 1	G1/8
Pneumatische aansluiting 2	G1/8
Pneumatische aansluiting 3	G1/8
Materiaal-informatie	RoHS conform
Materiaal afdichtingen	HNBR NBR TPE-U(PU)
Materiaal behuizing	Persgegoten aluminium Gelakt
Materiaal schroeven	Gegalvaniseerd staal