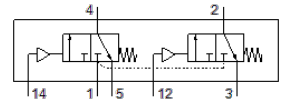
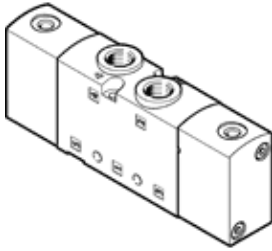


공압 밸브 VUWS-LT20-T32C-M-G18

Part Number: 577529

FESTO



자료 시트

특징	값
밸브 기능	2x3/2 닫힘, 단동 솔레노이드
액추에이터 형태	공압
밸브 사이즈	21 mm
표준 공칭 유량	600 l/min
작동 압력 MPa	-0.09 ... 1 MPa
작동 압력	-0.9 ... 10 bar
디자인 구조	포펫 시트
Reset 형태	기계 스프링
인증	c UL us - Recognized (OL)
공칭 사이즈	5.2 mm
배기 기능	유량 조절 가능
씰링 원리	소프트
조립 위치	어디든
수동 작동	없음
파일럿 형태	직접
파일럿 공압 공급	내부
유량 방향	전환 불가
중복	언더랩
파일럿 압력 MPa	0.15 ... 1 MPa
파일럿 압력	1.5 ... 10 bar
Off 스위칭 시간	19 ms
On 스위칭 시간	6 ms
작동 매체	압축 공기, ISO8573-1:2010 [7:4:4]
작동 및 파일럿 매체 확인	운할 작동 가능 (추후 작동을 위해 다음에 나중에 요구됨)
진동 저항	이송 어플리케이션 테스트, FN 942017-4 및 EN 60068-2-6을 따르는 Severity level 2에서 테스트
충격 저항	FN 942017-5 및 EN 60068-2-27에 따른 심각도 2 충격 시험
부식 방지 등급 KBK	2 - 부식 응력 수준 보통
PWIS conformity	VDMA24364-B1/B2-L
매체 온도	-10 ... 60 °C
파일럿 매체	압축 공기, ISO8573-1:2010 [7:4:4]
주변 온도	-5 ... 60 °C
제품 중량	189 g
마운팅 형태	매니폴드 레일 관통 홀 포함 옵션
배기구 연결	비-덕트
파일럿 공압 포트 12	M5
파일럿 공압 포트 14	M5
공압 연결구, 포트 1	G1/8
공압 연결구, 포트 2	G1/8
공압 연결구, 포트 3	G1/8
재질 사항	RoHS 에 승인
씰 소재	HNBR NBR TPE-U(PU)
하우징 소재	알루미늄 다이캐스트 도색
나사 소재	갈바닉 스틸