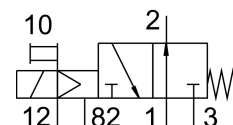
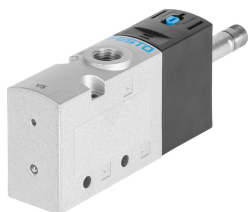


# Magneetventiel VUVS-LT20-M32U-MZD-G18-F7

Artikelnummer: 577493

FESTO



## Gegevensblad

Functie	Waarde
Ventiefunctie	3/2 open monostabiel
Bedieningswijze	Elektrisch
Ventielgrootte	21 mm
Normaal nominaal debiet	600 l/min
Pneumatische werkaansluiting	G1/8
Bedrijfsdruk	-0.09 MPa...1 MPa -0.9 bar...10 bar
Constructieve opbouw	Schotelzitting
Terugstelwijze	mechanische veer
Goedkeuring	c UL us - Recognized (OL)
Nominale doorlaat	5.2 mm
Ontluchtingsfunctie	Smoorbaar
Afdichtingsprincipe	Zacht
Inbouwpositie	Willekeurig
Handbediening	Vergrendelend Schakelend
Besturingstype	Voorgestuurd
Stuurlichttoevoer	extern
Stroomrichting	Niet reversibel
Overlapping	Negatieve overlapping
Stuurdruk MPa	0.25 MPa...1 MPa
Stuurdruk	2.5 bar...10 bar
b-waarde	0.29
C-waarde	2.3 l/sbar
Schakeltijd uit	24 ms
Schakeltijd aan	10 ms
Max. positieve testimpuls bij signaal 0	1900 µs
Max. negatieve controle-impuls bij 1 signaal	2700 µs
Bedrijfsmedium	Perslucht conform ISO 8573-1:2010 [7:4:4]
Aanwijzing bij het bedrijfs-/stuurmedium	Geoliede werking mogelijk (in het verdere werking vereist)
Trillingsbestendigheid	Transportcontrole met scherpptegraad 2 conform FN 942017-4 en EN 60068-2-6

<b>Functie</b>	<b>Waarde</b>
Schokbestendigheid	Schoktest met scherptegraad 2 conform FN 942017-5 en EN 60068-2-27
Corrosiebestendigheidsklasse KBK	2 - matige corrosiebelasting
LABS-conformiteit	VDMA24364-B1/B2-L
Mediumtemperatuur	-10 °C...60 °C
Stuurmedium	Perslucht conform ISO 8573-1:2010 [7:4:4]
Omgevingstemperatuur	-5 °C...60 °C
Productgewicht	112 g
Bevestigingstype	Naar keuze: Op aansluitstrip met doorgangsboring
Aansluiting luchtopening	Niet gekanaliseerd
Aansluiting stuurluftafvoer 82	M5
Aansluiting stuurluft 12	M5
Pneumatische aansluiting 1	G1/8
Pneumatische aansluiting 2	G1/8
Pneumatische aansluiting 3	G1/8
Materiaal-informatie	RoHS conform
Materiaal afdichtingen	HNBR NBR TPE-U(PU)
Materiaal behuizing	Persgegoten aluminium Gelakt
Materiaal schroeven	Gegalvaniseerd staal