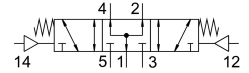


Pneumatisch ventiel VUWS-L25-P53U-M-N14

Artikelnummer: 575561

FESTO



Gegevensblad

Functie	Waarde
Ventielfunctie	5/3 belucht
Bedieningswijze	Pneumatisch
Ventielgrootte	26.5 mm
Normaal nominaal debiet	1000 l/min
Pneumatische werkaansluiting	1/4 NPT
Bedrijfsdruk	-0.09 MPa...1 MPa -0.9 bar...10 bar
Constructieve opbouw	Zuiger-schuif
Terugstelwijze	mechanische veer
Goedkeuring	c UL us - Recognized (OL)
Nominale doorlaat	6.3 mm
Ontluchtingsfunctie	Smoorbaar
Afdichtingsprincipe	Zacht
Inbouwpositie	Willekeurig
Handbediening	geen
Besturingstype	direct
Stuurluchtoevoer	intern
Stroomrichting	Reversibel
Overlapping	Positieve overdekking
Stuurdruk MPa	0.25 MPa...1 MPa
Stuurdruk	2.5 bar...10 bar
Schakeltijd uit	65 ms
Schakeltijd aan	13 ms
Schakeltijd op	30 ms
Explosiebescherming	Aanwijzing in het attest in acht nemen Zone 1 (ATEX) Zone 2 (ATEX) Zone 21 (ATEX) Zone 22 (ATEX)
Bedrijfsmedium	Perslucht conform ISO 8573-1:2010 [7:4:4]
Aanwijzing bij het bedrijfs-/stuurmedium	Geoliede werking mogelijk (in het verdere werking vereist)
Trillingsbestendigheid	Transportcontrole met scherppte graad 2 conform FN 942017-4 en EN 60068-2-6

Functie	Waarde
Schokbestendigheid	Schoktest met scherptegraad 2 conform FN 942017-5 en EN 60068-2-27
Corrosiebestendigheidsklasse KBK	2 - matige corrosiebelasting
LABS-conformiteit	VDMA24364-B1/B2-L
Mediumtemperatuur	-10 °C...60 °C
Stuurmedium	Perslucht conform ISO 8573-1:2010 [7:4:4]
Omgevingstemperatuur	-10 °C...60 °C
Productgewicht	364 g
Bevestigingstype	Naar keuze: Op aansluitstrip met doorgangsboring
Aansluiting luchtopening	Niet gekanaliseerd
Aansluiting stuurlicht 12	10-32 UNF-2B
Aansluiting stuurlicht 14	10-32 UNF-2B
Pneumatische aansluiting 1	1/4 NPT
Pneumatische aansluiting 2	1/4 NPT
Pneumatische aansluiting 3	1/4 NPT
Pneumatische aansluiting 4	1/4 NPT
Pneumatische aansluiting 5	1/4 NPT
Materiaal-informatie	RoHS conform
Materiaal afdichtingen	HNBR NBR
Materiaal behuizing	Persgegoten aluminium Gelakt
Materiaal zuigerschuif	Aluminium kneedlegering
Materiaal schroeven	Gegalvaniseerd staal