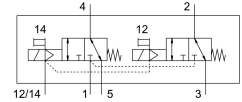
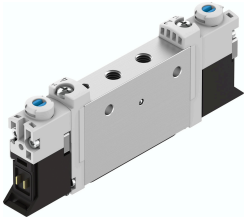


# Magneetventiel VUVG-L10-T32C-MZT-M5-1P3

Artikelnummer: 574352

FESTO



## Gegevensblad

| Functie                                      | Waarde                                   |
|--|--|
| Ventiefunctie                                | 2x3/2 gesloten monostabiel               |
| Bedieningswijze                              | Elektrisch                               |
| Ventielgrootte                               | 10 mm                                    |
| Normaal nominaal debiet                      | 135 l/min                                |
| Pneumatische werkaansluiting                 | M5                                       |
| Bedrijfsspanning                             | 24V DC                                   |
| Bedrijfsdruk                                 | -0.09 MPa...1 MPa<br>-0.9 bar...10 bar   |
| Constructieve opbouw                         | Zuiger-schuif                            |
| Terugstelwijze                               | mechanische veer                         |
| Goedkeuring                                  | RCM Mark<br>c UL us - Recognized (OL)    |
| Beschermingsklasse                           | IP40<br>IP65<br>met contrastekker        |
| Nominale doorlaat                            | 1.9 mm                                   |
| Ontluchtingsfunctie                          | Smoorbaar                                |
| Afdichtingsprincipe                          | Zacht                                    |
| Inbouwpositie                                | Willekeurig                              |
| Handbediening                                | Vergrendelend<br>Schakelend<br>verborgen |
| Besturingstype                               | Voorgestuurd                             |
| Stuurluchttoevoer                            | extern                                   |
| Overlapping                                  | Positieve overdekking                    |
| Stuurdruk MPa                                | 0.2 MPa...0.8 MPa                        |
| Stuurdruk                                    | 2 bar...8 bar                            |
| Vacuümgeschiktheid                           | ja                                       |
| Schakeltijd uit                              | 11 ms                                    |
| Schakeltijd aan                              | 8 ms                                     |
| Inschakelduur                                | 100%                                     |
| Max. positieve testimpuls bij signaal 0      | 700 µs                                   |
| Max. negatieve controle-impuls bij 1 signaal | 900 µs                                   |

| Funcie                                    | Waarde   |
|---|--|
| Spoeleigenschappen                        | 24 V DC: 1,0 W<br>24 V DC: lagestroomfase 0,3 W, hogestroomfase 1,0 W      |
| Toegestane spanningschommelingen          | +/- 10 %   |
| Bedrijfsmedium                            | Perslucht conform ISO 8573-1:2010 [7:4:4]                                  |
| Aanwijzing bij het bedrijfs-/stuurmedium  | Geoliede werking mogelijk (in het verdere werking vereist)                 |
| Trillingsbestendigheid                    | Transportcontrole met scherpptegraad 2 conform FN 942017-4 en EN 60068-2-6 |
| Beperking omgevings- en mediumtemperatuur | -5 - 50 °C<br>zonder houdstroomverlaging                                   |
| Schokbestendigheid                        | Schoktest met scherpptegraad 2 conform FN 942017-5 en EN 60068-2-27        |
| Corrosiebestendigheidsklasse KBK          | 2 - matige corrosiebelasting   |
| LABS-conformiteit                         | VDMA24364-B1/B2-L  |
| Mediumtemperatuur                         | -5 °C...60 °C  |
| Stuurmedium                               | Perslucht conform ISO 8573-1:2010 [7:4:4]                                  |
| Omgevingstemperatuur                      | -5 °C...60 °C  |
| Productgewicht                            | 54 g   |
| Elektrische aansluiting                   | Via elektrische aansluitplaat  |
| Bevestigingstype                          | Naar keuze:<br>Op aansluitstrip<br>met doorgangsboring                     |
| Aansluiting stuurlicht 12/14              | M3   |
| Pneumatische aansluiting 1                | M5   |
| Pneumatische aansluiting 2                | M5   |
| Pneumatische aansluiting 4                | M5   |
| Pneumatische aansluiting 5                | M5   |
| Materiaal-informatie                      | RoHS conform   |
| Materiaal afdichtingen                    | HNBR<br>NBR  |
| Materiaal behuizing                       | Aluminium kneedlegering  |