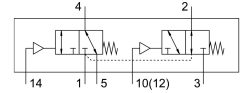


Pneumatisch ventiel VUWG-L18-T32H-M-G14

Artikelnummer: 574268

FESTO



Gegevensblad

| Functie | Waarde |
|--|--|
| Ventiefunctie | 2x3/2 open/gesloten monostabiel |
| Bedieningswijze | Pneumatisch |
| Ventielgrootte | 18 mm |
| Normaal nominaal debiet | 1000 l/min |
| Pneumatische werkaansluiting | G1/4 |
| Bedrijfsdruk | -0.9 bar...10 bar |
| Constructieve opbouw | Zuiger-schuif |
| Terugstelwijze | mechanische veer |
| Rastermaat | 19 mm |
| Ontluchtingsfunctie | Smoorbaar |
| Afdichtingsprincipe | Zacht |
| Inbouwpositie | Willekeurig |
| Handbediening | geen |
| Besturingstype | direct |
| Stroomrichting | Reversibel |
| Overlapping | Positieve overdekking |
| Stuurdruk | 3 bar...10 bar |
| Vacuümgeschiktheid | ja |
| Schakeltijd uit | 25 ms |
| Schakeltijd aan | 17 ms |
| Bedrijfsmedium | Perslucht conform ISO 8573-1:2010 [7:4:4] |
| Aanwijzing bij het bedrijfs-/stuurmedium | Geoliede werking mogelijk (in het verdere werking vereist) |
| Corrosiebestendigheidsklasse KBK | 2 - matige corrosiebelasting |
| LABS-conformiteit | VDMA24364-B1/B2-L |
| Mediumtemperatuur | -5 °C...50 °C |
| Stuurmedium | Perslucht conform ISO 8573-1:2010 [7:4:4] |
| Omgevingstemperatuur | -5 °C...60 °C |
| Productgewicht | 160 g |
| Bevestigingstype | Naar keuze: Op PR-rail met doorgangsboring |
| Aansluiting stuur lucht 12 | M5 |

| Functie | Waarde |
|----------------------------|---------------------------|
| Aansluiting stuurlicht 14 | M5 |
| Pneumatische aansluiting 1 | G1/4 |
| Pneumatische aansluiting 2 | G1/4 |
| Pneumatische aansluiting 3 | G1/4 |
| Pneumatische aansluiting 4 | G1/4 |
| Pneumatische aansluiting 5 | G1/4 |
| Materiaal-informatie | RoHS conform |
| Materiaal afdichtingen | HNBR NBR |
| Materiaal behuizing | Aluminium Geanodiseerd |