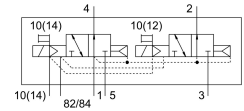
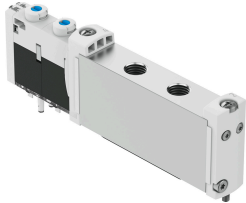


# Magneetventiel VUVG-S14-T32U-AZT-G18-1T1L

Artikelnummer: 573465

FESTO



## Gegevensblad

Functie	Waarde
Ventielfunctie	2x3/2 open monostabiel
Bedieningswijze	Elektrisch
Ventielgrootte	14 mm
Normaal nominaal debiet	610 l/min
Pneumatische werkaansluiting	G1/8
Bedrijfsspanning	24V DC
Bedrijfsdruk	0.15 MPa...1 MPa 1.5 bar...10 bar
Constructieve opbouw	Zuiger-schuif
Terugstelwijze	Pneumatische veer
Goedkeuring	c UL us - Recognized (OL)
Beschermingsklasse	IP65 IP67
Ontluchtingsfunctie	Smoorbaar
Afdichtingsprincipe	Zacht
Inbouwpositie	Willekeurig
Handbediening	Vergrendelend Schakelend
Besturingstype	Voorgestuurd
Stuurluchttoevoer	extern
Overlapping	Positieve overdekking
Signaaltoestandsindicatie	LED
Stuurdruk MPa	0.15 MPa...0.8 MPa
Stuurdruk	1.5 bar...8 bar
Max. schakelfrequentie	3 Hz
Schakeltijd uit	29 ms
Schakeltijd aan	10 ms
Inschakelduur	100%
Max. positieve testimpuls bij signaal 0	1600 µs
Max. negatieve controle-impuls bij 1 signaal	3000 µs
Spoeleigenschappen	22 V DC: 1,0 W
Toegestane spanningschommelingen	+/- 10 %

<b>Functie</b>	<b>Waarde</b>
Bedrijfsmedium	Perslucht conform ISO 8573-1:2010 [7:4:4]
Aanwijzing bij het bedrijfs-/stuurmedium	Geoliede werking mogelijk (in het verdere werking vereist)
Trillingsbestendigheid	Transportcontrole met scherpptegraad 2 conform FN 942017-4 en EN 60068-2-6
Schokbestendigheid	Schoktest met scherpptegraad 2 conform FN 942017-5 en EN 60068-2-27
Corrosiebestendigheidsklasse KBK	2 - matige corrosiebelasting
LABS-conformiteit	VDMA24364-B1/B2-L
Mediumtemperatuur	-5 °C...60 °C
Stuurmedium	Perslucht conform ISO 8573-1:2010 [7:4:4]
Omgevingstemperatuur	-5 °C...60 °C
Productgewicht	102 g
Elektrische aansluiting	Via aansluitplaat
Bevestigingstype	Op aansluitstrip
Pneumatische aansluiting 2	G1/8
Pneumatische aansluiting 4	G1/8
Materiaal-informatie	RoHS conform
Materiaal afdichtingen	HNBR NBR
Materiaal behuizing	Aluminium kneedlegering