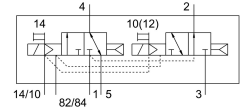
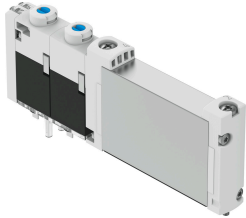


# Magneetventiel VUVG-B10-T32H-AZT-F-1T1L

Artikelnummer: 573412

FESTO



## Gegevensblad

| Functie                                      | Waarde                               |
|--|--------------------------------------|
| Ventielfunctie                               | 2x3/2 open/gesloten monostabiel      |
| Bedieningswijze                              | Elektrisch                           |
| Ventielgrootte                               | 10 mm                                |
| Normaal nominaal debiet                      | 150 l/min                            |
| Pneumatische werkaansluiting                 | Flens                                |
| Bedrijfsspanning                             | 24V DC                               |
| Bedrijfsdruk                                 | 0.15 MPa...1 MPa<br>1.5 bar...10 bar |
| Constructieve opbouw                         | Zuiger-schuif                        |
| Terugstelwijze                               | Pneumatische veer                    |
| Goedkeuring                                  | c UL us - Recognized (OL)            |
| Beschermingsklasse                           | IP65<br>IP67                         |
| Ontluchtingsfunctie                          | Smoorbaar                            |
| Afdichtingsprincipe                          | Zacht                                |
| Inbouwpositie                                | Willekeurig                          |
| Handbediening                                | Vergrendelend<br>Schakelend          |
| Besturingstype                               | Voorgestuurd                         |
| Stuurluchttoevoer                            | extern                               |
| Overlapping                                  | Positieve overdekking                |
| Signaaltoestandsindicatie                    | LED                                  |
| Stuurdruk MPa                                | 0.15 MPa...0.8 MPa                   |
| Stuurdruk                                    | 1.5 bar...8 bar                      |
| Max. schakelfrequentie                       | 3 Hz                                 |
| Schakeltijd uit                              | 20 ms                                |
| Schakeltijd aan                              | 8 ms                                 |
| Inschakelduur                                | 100%                                 |
| Max. positieve testimpuls bij signaal 0      | 1600 µs                              |
| Max. negatieve controle-impuls bij 1 signaal | 3000 µs                              |
| Spoeleigenschappen                           | 22 V DC: 1,0 W                       |
| Toegestane spanningschommelingen             | +/- 10 %                             |

| <b>Functie</b>                           | <b>Waarde</b>  |
|--|--|
| Bedrijfsmedium                           | Perslucht conform ISO 8573-1:2010 [7:4:4]                                  |
| Aanwijzing bij het bedrijfs-/stuurmedium | Geoliede werking mogelijk (in het verdere werking vereist)                 |
| Trillingsbestendigheid                   | Transportcontrole met scherpptegraad 2 conform FN 942017-4 en EN 60068-2-6 |
| Schokbestendigheid                       | Schoktest met scherpptegraad 2 conform FN 942017-5 en EN 60068-2-27        |
| Corrosiebestendigheidsklasse KBK         | 2 - matige corrosiebelasting   |
| LABS-conformiteit                        | VDMA24364-B1/B2-L  |
| Mediumtemperatuur                        | -5 °C...60 °C  |
| Stuurmedium                              | Perslucht conform ISO 8573-1:2010 [7:4:4]                                  |
| Omgevingstemperatuur                     | -5 °C...60 °C  |
| Productgewicht                           | 59 g   |
| Elektrische aansluiting                  | Via aansluitplaat  |
| Bevestigingstype                         | Op aansluitstrip   |
| Materiaal-informatie                     | RoHS conform   |
| Materiaal afdichtingen                   | HNBR<br>NBR  |
| Materiaal behuizing                      | Aluminium kneedlegering  |