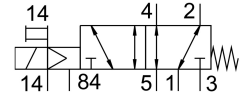
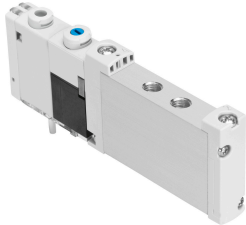


# Magneetventiel VUVG-S10-M52-MZT-M7-1T1L

Artikelnummer: 573405

FESTO



## Gegevensblad

| Functie                                      | Waarde                                  |
|--|---|
| Ventiefunctie                                | 5/2 monostabiel                         |
| Bedieningswijze                              | Elektrisch                              |
| Ventielgrootte                               | 10 mm                                   |
| Normaal nominaal debiet                      | 290 l/min                               |
| Pneumatische werkaansluiting                 | M7                                      |
| Bedrijfsspanning                             | 24V DC                                  |
| Bedrijfsdruk                                 | -0.09 MPa...0.8 MPa<br>-0.9 bar...8 bar |
| Constructieve opbouw                         | Zuiger-schuif                           |
| Terugstelwijze                               | mechanische veer                        |
| Goedkeuring                                  | c UL us - Recognized (OL)               |
| Beschermingsklasse                           | IP65<br>IP67                            |
| Ontluchtingsfunctie                          | Smoorbaar                               |
| Afdichtingsprincipe                          | Zacht                                   |
| Inbouwpositie                                | Willekeurig                             |
| Handbediening                                | Vergrendelend<br>Schakelend             |
| Besturingstype                               | Voorgestuurd                            |
| Stuurlichttoevoer                            | extern                                  |
| Stroomrichting                               | Reversibel                              |
| Overlapping                                  | Positieve overdekking                   |
| Signaaltoestandsindicatie                    | LED                                     |
| Stuurdruk MPa                                | 0.3 MPa...0.8 MPa                       |
| Stuurdruk                                    | 3 bar...8 bar                           |
| Max. schakelfrequentie                       | 3 Hz                                    |
| Schakeltijd uit                              | 30 ms                                   |
| Schakeltijd aan                              | 12 ms                                   |
| Inschakelduur                                | 100%                                    |
| Max. positieve testimpuls bij signaal 0      | 1600 µs                                 |
| Max. negatieve controle-impuls bij 1 signaal | 3000 µs                                 |
| Spoeleigenschappen                           | 22 V DC: 1,0 W                          |

| <b>Functie</b>                           | <b>Waarde</b>   |
|--|---|
| Toegestane spanningsschommelingen        | +/- 10 %  |
| Bedrijfsmedium                           | Perslucht conform ISO 8573-1:2010 [7:4:4]                                 |
| Aanwijzing bij het bedrijfs-/stuurmedium | Geoliede werking mogelijk (in het verdere werking vereist)                |
| Trillingsbestendigheid                   | Transportcontrole met scherptegraad 2 conform FN 942017-4 en EN 60068-2-6 |
| Schokbestendigheid                       | Schoktest met scherptegraad 2 conform FN 942017-5 en EN 60068-2-27        |
| Corrosiebestendigheidsklasse KBK         | 2 - matige corrosiebelasting  |
| LABS-conformiteit                        | VDMA24364-B1/B2-L   |
| Mediumtemperatuur                        | -5 °C...60 °C   |
| Stuurmedium                              | Perslucht conform ISO 8573-1:2010 [7:4:4]                                 |
| Omgevingstemperatuur                     | -5 °C...60 °C   |
| Productgewicht                           | 53 g  |
| Elektrische aansluiting                  | Via aansluitplaat   |
| Bevestigingstype                         | Op aansluitstrip  |
| Pneumatische aansluiting 2               | M7  |
| Pneumatische aansluiting 4               | M7  |
| Materiaal-informatie                     | RoHS conform  |
| Materiaal afdichtingen                   | HNBR<br>NBR   |
| Materiaal behuizing                      | Aluminium kneedlegering   |