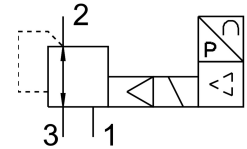


Proportioneel drukregelventiel VPPM-8TA-L-1-F-0L6H-C1

Artikelnummer: 572411

FESTO



Gegevensblad

Functie	Waarde
Nominale doorlaat ventilatie	8 mm
Nominale doorlaat ontluchting	7 mm
Bedieningswijze	Elektrisch
Afdichtingsprincipe	Zacht
Inbouwpositie	Willekeurig
Constructieve opbouw	voorgestuurd membraanregelventiel
Kortsluitingsbestendigheid	Voor alle elektrische aansluitingen
Veiligheidsaanwijzing	Veiligheidsstand VPPM: bij voedingskabelbreuk blijft de uitgangsdruk ongeregeld behouden.
Polariteitsbescherming	Voor alle elektrische aansluitingen
Terugstelwijze	mechanische veer
Besturingstype	Voorgestuurd
Ventielfunctie	3-weg proportioneel drukregelventiel
Weergavetype	LCD met verlichte achtergrond
Drukregelbereik MPa	0.006 MPa...0.6 MPa
Drukregelbereik	0.06 bar...6 bar
Ingangsdruk 1	0 bar...8 bar
Ingangsdruk 1 MPa	0 MPa...0.8 MPa
Max. drukhysterese	0.03 bar
Normaal nominaal debiet	1050 l/min
Bereik voor bedrijfsspanning DC	21.6 V...26.4 V
Max. stroomverbruik	300 mA
Inschakelduur	100%
Max. elektrische vermogensopname	7 W
Restrimpel	10 %
Bedrijfsmedium	Perslucht conform ISO 8573-1:2010 [7:4:4] Inerte gassen
Aanwijzing bij het bedrijfs-/stuurmedium	Geoliede werking niet mogelijk
Goedkeuring	RCM Mark c UL us - Listed (OL)
KC-kenteken	KC-EMC

Functie	Waarde
CE-teken (zie conformiteitsverklaring)	Conform EU-EMC-richtlijn conform EU-RoHS-richtlijn
UKCA-teken (zie conformiteitsverklaring)	volgens de UK-voorschriften voor EMC volgens de UK RoHS-voorschriften
Certificaat instantie van afgifte	UL E322346
Corrosiebestendigheidsklasse KBK	2 - matige corrosiebelasting
LABS-conformiteit	VDMA24364-B1/B2-L
Mediumtemperatuur	10 °C...50 °C
Beschermingsklasse	IP65
Omgevingstemperatuur	0 °C...50 °C
Productgewicht	560 g
Lineariteit	1 %FS
Hysteresis	0.5 %FS
Reproduceerbaarheid	0.5 %FS
Totale nauwkeurigheid	1,25 %FS
Temperatuurcoëfficiënt	0.04 %/K
Herhaalnauwkeurigheid FS	0.5 %
Elektrische aansluiting	Via aansluitplaat
Bevestigingstype	Naar keuze: met doorgangsboring Met toebehoren
Pneumatische aansluiting 1	Aansluitplaat
Pneumatische aansluiting 2	Aansluitplaat
Pneumatische aansluiting 3	Aansluitplaat
Materiaal-informatie	RoHS conform
Materiaal behuizing	Aluminium kneedlegering Geanodiseerd