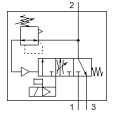
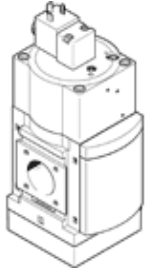


소프트 스타트/급속 배기 밸브 MS9-SV-G-C-V24-S-VS

Part Number: 570737

FESTO

시스템 컴포넌트의 소프트 스타트 및 고속 배기용.



자료 시트

특징	값
시리즈	MS
사이즈	9
격자 치수	90 mm
안전 기능	배기
성능 레벨 (PL)	배기 / 최대 카테고리 1, PL c
디자인 구조	피스톤 슬라이드
액추에이터 형태	전기적
씰링 원리	소프트
배기 기능	유량 조절 불가
수동 작동	없음
Reset 형태	기계 스프링
파일럿 형태	파일럿
밸브 기능	3/2 닫힘, 단동 솔레노이드 소프트 스타트/급속 배기 밸브
작동 압력 MPa	0.35 ... 1.6 MPa
작동 압력	3.5 ... 16 bar
표준 공칭 유량	8,300 ... 16,550 l/min
Standard flow rate exhaust 0.6->0 MPa (6->0 bar, 87->0 psi)	19,730 ... 21,720 l/min
정격 사용 시간	100 %
특성 코일 자료	24 V DC: 8.4 W
공칭 동작 전압 DC	24 V
허용 가능 전압 파동	+/- 10 %
작동 매체	압축 공기, ISO8573-1:2010 [7:4:4]
작동 및 파일럿 매체 확인	윤활 작동 가능 (추후 작동을 위해 다음에 나중에 요구됨)
부식 방지 등급 KBK	2 - 부식 용력 수준 보통
재질 사항	RoHS 에 승인
PWIS conformity	VDMA24364-B1/B2-L
음향 압력 레벨	93 dB(A)
보호 등급	IP65
매체 온도	0 ... 60 °C
주변 온도	0 ... 60 °C
보관 온도	0 ... 60 °C
충격 저항	FN 942017-5 및 EN 60068-2-27에 따른 심각도 1 충격 시험
진동 저항	Transport application test with severity level 1 as per FN 942017-4 and EN 60068-2-6
CE 심볼 (declaration of conformity 참조)	EU-EMV 가이드라인에 대응 EU 머신 가이드라인에 대응 EU-RoHS-RL 지침
UKCA marking (see declaration of conformity)	To UK instructions for EMC To UK instructions for machines To UK RoHS instructions
마운팅 형태	라인 설치 액세서리 포함 옵션

특징	값
조립 위치	어디든
제품 중량	3,200 g
압력 게이지 연결	G1/8 G1/4
공압 연결구, 포트 3	G1 1 NPT
전기 연결	EN 175301-803에 따른 플러그 패턴 A타입 플러그 EN 175301-803 입방형 디자인
하우징 소재	알루미늄 다이캐스트
씰 소재	NBR
피스톤 슬라이드 소재	황동
커버 소재	전조 알루미늄 합금
하단 커버 소재	PA