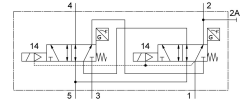
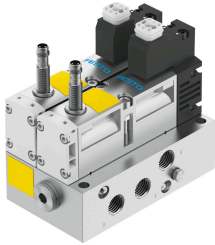


Stuurblok VOFA-L26-T52-M-G14-1C1-APP

Artikelnummer: 569819

FESTO



Gegevensblad

Functie	Waarde
Ventiel functie	5/2 monostabiel
Bedieningswijze	Elektrisch
Bouwbreedte	65 mm
Normaal nominaal debiet	950 l/min
Pneumatische werkaansluiting	G1/4
Bedrijfsspanning	24V DC
Bedrijfsdruk	0.3 MPa...1 MPa 3 bar...10 bar
Constructieve opbouw	Zuiger-schuif
Terugstelwijze	mechanische veer
Beschermingsklasse	IP65 NEMA 4
Goedkeuring	c UL us - Recognized (OL)
KC-kenteken	KC-EMC
CE-teken (zie conformiteitsverklaring)	Conform EU-EMC-richtlijn Conform EU-machinerichtlijn
UKCA-teken (zie conformiteitsverklaring)	volgens de UK-voorschriften voor EMC volgens de UK-voorschriften voor machines
Certificaat instantie van afgifte	UL MH19482
Ontluchtingsfunctie	Smoorbaar
Afdichtingsprincipe	Zacht
Inbouwpositie	Willekeurig
Conform norm	EN 60947-5-2
Handbediening	geen
Besturingstype	Voorgestuurd
Stuurlichttoevoer	intern
Stroomrichting	Niet reversibel
Meetprincipe	Inductief
Overlapping	Positieve overdekking
Polariteitsbescherming sensor	Voor alle elektrische aansluitingen
Veiligheidsfunctie	Manipulatieveiligheid, beveiliging tegen onverwacht opstarten Omkeren van de beweging

Functie	Waarde
Performance Level (PL)	Manipulatieveiligheid, beveiliging tegen onverwacht opstarten / tot categorie 4, Performance level e Omkeren van de beweging / tot categorie 4, performance level e
Informatie over geforceerde dynamisering	Schakelfrequentie minstens 1/week
Signaaltoestandsindicatie	Met toebehoren
Schakelstanddetectie	Ruststand met sensor
Schakeltoestandsindicator sensor	LED
Stuurdruk MPa	0.3 MPa...1 MPa
Stuurdruk	3 bar...10 bar
Schakeltijd uit	56 ms
Schakeltijd aan	22 ms
Ventiel - sensorschakeltijd aan	60 ms
Ventiel - sensorschakeltijd uit	11 ms
Inschakelduur	100%
Max. positieve testimpuls bij signaal 0	1000 µs
Max. negatieve controle-impuls bij 1 signaal	800 µs
Schakeluitgang	PNP
Spoeleigenschappen	24 V DC: 1,8 W
Toegestane spanningschommelingen	-15 % / +10 %
Bedrijfsmedium	Perslucht conform ISO 8573-1:2010 [7:4:4]
Aanwijzing bij het bedrijfs-/stuurmedium	Geoliede werking mogelijk (in het verdere werking vereist)
Trillingsbestendigheid	Transportcontrole met scherpptegraad 2 conform FN 942017-4 en EN 60068-2-6
Schokbestendigheid	Schoktest met scherpptegraad 2 conform FN 942017-5 en EN 60068-2-27
Corrosiebestendigheidsklasse KBK	0 - geen corrosiebelasting
LABS-conformiteit	VDMA24364-B1/B2-L
Max. magnetisch storingsveld	60 mT
Mediumtemperatuur	-5 °C...50 °C
Geluidsdrukkniveau	85 dB(A)
Beveiliging tegen direct en indirect aanraken	PELV Bescherminingsklasse conform EN60950/IEC 950
Stuurmedium	Perslucht conform ISO 8573-1:2010 [7:4:4]
Omgevingstemperatuur	-5 °C...50 °C
Nominale inzethoogte	1000 m conform VDE 0580
Productgewicht	1138 g
Bedrijfsspanningsbereik DC-sensor	10 V...30 V
Kortsluitvastheid sensor	Pulserend
Nullaststroom sensor	10 mA
Max. uitgangsstroom sensor	200 mA
Max. schakelfrequentie sensor	5000 Hz
Restriemel sensor	± 10 %
Spanningsdaling sensor	2 V
Elektrische aansluiting	Vorm C Conform EN 175301-803 Zonder randaarde
Sensoraansluiting	Stekkers 3-polig M8x1
Bevestigingstype	met doorgangsboring
Aansluiting manometer	G1/4
Pneumatische aansluiting 1	G1/4
Pneumatische aansluiting 2	G1/4
Pneumatische aansluiting 3	G1/4
Pneumatische aansluiting 4	G1/4
Pneumatische aansluiting 5	G1/4

Functie	Waarde
Materiaal-informatie	RoHS conform
Materiaal afdichtingen	FPM HNBR NBR
Materiaal behuizing	Persgegoten aluminium PA
Materiaal schroeven	Gegalvaniseerd staal
Functie schakelement	Verbrekcontact