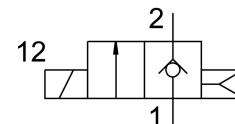
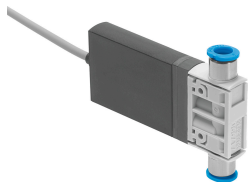


Magneetventiel MHJ10-S-2,5-QS-1/4-HF-U

Artikelnummer: 567504

FESTO



Gegevensblad

Functie	Waarde
Ventielfunctie	2/2 gesloten monostabiel
Bedieningswijze	Elektrisch
Bouwbreedte	10 mm
Normaal nominaal debiet	160 l/min
Pneumatische werkaansluiting	QS-1/4
Bedrijfsspanning	24V DC
Bedrijfsdruk	0.05 MPa...0.6 MPa 0.5 bar...6 bar
Constructieve opbouw	Klepzittingsventiel zonder veerretour
Terugstelwijze	Pneumatische veer
Beschermingsklasse	IP55
Goedkeuring	RCM Mark
CE-teken (zie conformiteitsverklaring)	Conform EU-EMC-richtlijn conform EU-RoHS-richtlijn
UKCA-teken (zie conformiteitsverklaring)	volgens de UK-voorschriften voor EMC volgens de UK RoHS-voorschriften
Rastermaat	10.5 mm
Bedrijfsvoorwaarden volgens DIN VDE 0580	S3 50% 20min. bij afzonderlijk ventiel S3 25% 20min. bij blokmontage
Aanwijzingen voor het bedrijf	Voedingseenheid moet minstens 1,7 A zonder spanningsval kunnen leveren Niet zonder debiet gebruiken.
Afdichtingsprincipe	Hard
Inbouwpositie	Willekeurig
Handbediening	geen
Besturingstype	direct
Stroomrichting	Niet reversibel
Polariteitsbescherming	Voor bedrijfsspanning
Extra functies	Vonkblusketen Houdstroomverlaging met energierugwinning Veiligheidsuitschakeling
b-waarde	0.36
C-waarde	0.66 l/sbar
Max. schakelfrequentie	500 Hz

Functie	Waarde
Schakeltijd aan bij 4 bar en 24 V in nieuwe toestand	1.2 ms
Schakeltijd uit bij 4 bar en 24 V in nieuwe toestand	0.6 ms
Schakeltijd aan bij 0,5 bar en 24 V in nieuwe toestand	1 ms
Schakeltijd uit bij 0,5 bar en 24 V in nieuwe toestand	0.8 ms
Schakeltijd aan bij 6 bar en 24 V in nieuwe toestand	1.3 ms
Schakeltijd uit bij 6 bar en 24 V in nieuwe toestand	0.6 ms
Tolerantie schakeltijd uit	+15 %/-25 %
Tolerantie schakeltijd aan	+/-15 %
Bereik voor bedrijfsspanning DC	21.6 V...26.4 V
Ingangsweerstand	34 kOhm
Spoeleigenschappen	24 V DC: lagestroomfase 3,2 W, hogestroomfase 14,5 W
Triggersignaalbereik DC	3 V...30 V
Informatie over ingangsstroom	Stijging lineair 0,09 - 0,44 mA bij een triggersignaal van 3 - 15 V 0,44 - 15,44 mA bij een triggersignaal van 15 - 30 V
Toegestane spanningschommelingen	+/- 10 %
Bedrijfsmedium	Perlucht conform ISO 8573-1:2010 [7:4:4]
Aanwijzing bij het bedrijfs-/stuurmedium	Geoliede werking niet mogelijk
Beperking omgevings- en mediumtemperatuur	Afhankelijk van de schakelfrequentie (zie diagram)
Corrosiebestendigheidsklasse KBK	2 - matige corrosiebelasting
LABS-conformiteit	VDMA24364-B2-L
Lagertemperatuur	-20 °C...50 °C
Toegestane oppervlaktetemperatuur magneet	120 °C
Mediumtemperatuur	-5 °C...60 °C
Omgevingstemperatuur	-5 °C...60 °C
Productgewicht	85 g
Elektrische aansluiting	3-aderig Kabel
Kabellengte	2,5 m
Bevestigingstype	Naar keuze: Leidinginbouw met doorgangsboring
Pneumatische aansluiting 1	QS-1/4
Pneumatische aansluiting 2	QS-1/4
Materiaal-informatie	RoHS conform
Materiaal afdichtingen	HNBR
Materiaal behuizing	PA-versterkt PPS-versterkt
Materiaal kabelmantel	PUR
Materiaal schroeven	Staal