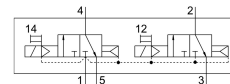


# Magneetventiel VSVA-B-T32C-AD-D2-1R5L

Artikelnummer: 566990

FESTO



## Gegevensblad

Functie	Waarde
Ventiefunctie	2x3/2 gesloten monostabiel
Bedieningswijze	Elektrisch
Bouwbreedte	52 mm
Normaal nominaal debiet	2200 l/min
Pneumatische werkaansluiting	Aansluitplaat grootte 2 volgens ISO 5599-1 G3/8
Bedrijfsspanning	24V DC
Bedrijfsdruk	0.3 MPa...1 MPa 3 bar...10 bar
Constructieve opbouw	Zuiger-schuif
Terugstelwijze	Pneumatische veer
Goedkeuring	C-Tick c CSA us (OL) c UL us - Recognized (OL)
KC-kenteken	KC-EMC
CE-teken (zie conformiteitsverklaring)	Conform EU-EMC-richtlijn
UKCA-teken (zie conformiteitsverklaring)	volgens de UK-voorschriften voor EMC volgens de UK RoHS-voorschriften
Beschermingsklasse	IP65 NEMA 4
Nominale doorlaat	15 mm
Rastermaat	59 mm
Ontluchtingsfunctie	Smoorbaar Via smoorplaat Via individuele aansluitplaat
Afdichtingsprincipe	Zacht
Inbouwpositie	Willekeurig
Conform norm	ISO 5599-1
Handbediening	Vergrendelend Schakelend
Besturingstype	Voorgestuurd
Stuurlichttoevoer	intern
Stroomrichting	Niet reversibel
Overlapping	Positieve overdekking

Funcctie	Waarde
Signaaltoestandsindicatie	LED
Debiet ventiel	3000 l/min
Debiet ventiel op individuele aansluitplaat	2000 l/min
Debiet ventiel pneumatisch verbonden	2200 l/min
Schakeltijd uit	35 ms
Schakeltijd aan	20 ms
Inschakelduur	100%
Max. positieve testimpuls bij signaal 0	1000 µs
Max. negatieve controle-impuls bij 1 signaal	3500 µs
Nominale inschakelstroom per magneetspoel	165 mA tot 30 ms
Nominale stroom bij stroomverlaging	35 mA na 30 ms
Spoel eigenschappen	24 V DC: 4,6 W
Toegestane spanningschommelingen	+/- 10 %
Bedrijfsmedium	Perslucht conform ISO 8573-1:2010 [7:4:4]
Aanwijzing bij het bedrijfs-/stuurmedium	Geoliede werking mogelijk (in het verdere werking vereist)
Trillingsbestendigheid	Transportcontrole met scherpptegraad 2 conform FN 942017-4 en EN 60068-2-6
Schokbestendigheid	Schoktest met scherpptegraad 2 conform FN 942017-5 en EN 60068-2-27
Corrosiebestendigheidsklasse KBK	0 - geen corrosiebelasting
LABS-conformiteit	VDMA24364-B1/B2-L
Mediumtemperatuur	-5 °C...50 °C
Relatieve luchtvochtigheid	0 - 90 %
Stuurmedium	Perslucht conform ISO 8573-1:2010 [7:4:4]
Omgevingstemperatuur	-5 °C...50 °C
Productgewicht	740 g
Elektrische aansluiting	3-polig M12x1 Centrale stekker Ronde bouwvorm
Bevestigingstype	Op aansluitplaat
Pneumatische aansluiting 1	Aansluitplaat grootte 2 volgens ISO 5599-1
Pneumatische aansluiting 2	Aansluitplaat grootte 2 volgens ISO 5599-1
Pneumatische aansluiting 3	Aansluitplaat grootte 2 volgens ISO 5599-1
Pneumatische aansluiting 4	Aansluitplaat grootte 2 volgens ISO 5599-1
Pneumatische aansluiting 5	Aansluitplaat grootte 2 volgens ISO 5599-1
Materiaal-informatie	RoHS conform
Materiaal afdichtingen	FPM HNBR NBR
Materiaal behuizing	Persgegoten aluminium PA
Materiaal schroeven	Staal Verzinkt